



EU FRUIT AND VEGETABLES MARKET OBSERVATORY
PIP FRUIT subgroup



The pear market in the EU **Production, yields and areas**

----- 8 March 2022 -----

Contact point:
European Commission - DG Agri E2

Exclusion of liability: this document of the European Commission aims to contribute to the analysis of the pear market situation in the EU.

The Commission accepts no responsibility for the information contained herein.

Data sources: data come mainly from experts and official statistics; they may have been supplemented with data from other types of sources.

Their reproduction or use is permitted with mention their source.

INDEX OF TABLES AND GRAPHS

1. PRODUCTION OF PEARS FOR FRESH CONSUMPTION

TABLE 1.1 : EU PRODUCTION OF PEARS , INCL. PEARS FOR POIRE' PER MEMBER STATE (1000T)

TABLE 1.3 : EU PEAR PRODUCTION SINCE 1985 (IN 1000 TONNES)

GRAPH 1.1 : EU PRODUCTION OF PEARS , INCL. PEARS FOR POIRE' (1000T)

GRAPH 1.2 : EU PEAR PRODUCTION

2. PRODUCTION AREA (PEARS FOR FRESH CONSUMPTION)

TABLE 2.1 : AREAS - PEARS (dessert)

GRAPH 2.1 : AREAS - PEARS (dessert)

3. STOCKS

STATE OF STOCKS OF PEARS FOR FRESH CONSUMPTION PER

TABLE 3.1 : MEMBER STATE

TABLE 3.2 : EU STOCKS OF PEARS FOR FRESH CONSUMPTION

GRAPH 3.1 : MONTHLY DECREASE OF PEAR STOCKS (T)

GRAPH 3.2 : TOTAL PEAR STOCKS Base 100 = 2009/10

GRAPH 3.3 : EU STOCKS - DIFFERENCE TO 2009/10 (TONNES)

TABLE 1.1: EU PRODUCTION OF PEARS , INCL. PEARS FOR POIRE' PER MEMBER STATE (1000T)

Source : EUROSTAT - extraction on 16.02.2022

Amount calculated by DG AGRI (Eurostat data not available)															
Column1	2010	2011	2012	2013	2014	2015	2016	2017	2018	2019	2020	2021	Ø10-20	21/20	21/Ø10-20
Austria	36,1	73,2	58,2	54,1	50,7	51,1	23,5	46,1	111,3	32,7	70,9	43,0	55,3	-0,4	-0,2
Belgium	307,3	284,8	236,4	305,0	374,3	369,1	321,6	310,2	368,8	332,4	392,6	344,1	327,5	-0,1	0,1
Bulgaria	1,4	2,0	1,4	2,9	2,2	3,0	2,0	2,8	3,4	5,4	2,8	2,7	2,7	0,0	0,0
Croatia	3,3	5,1	1,2	4,1	2,9	3,8	3,8	2,4	3,1	2,3	4,0	3,5	3,3	-0,1	0,1
Cyprus	1,3	1,2	1,1	1,1	0,8	0,7	0,6	0,6	0,4	0,3	0,3	0,3	0,8	-0,1	-0,6
Czechia	4,2	5,7	5,4	7,2	3,7	8,9	6,5	4,0	7,2	6,1	7,4	7,3	6,0	0,0	0,2
Denmark	5,3	5,3	5,0	7,3	7,5	7,8	5,5	4,5	5,8	4,7	7,2	7,2	6,0		0,2
Estonia	-	-	-	-	-	-	-	-	-	-	-	-	-		
Finland	-	-	-	-	-	0,2	0,1	0,2	0,2	0,3	0,2	0,1	0,1	-0,3	0,3
France	146,6	162,9	117,3	142,9	132,6	140,8	129,3	130,2	129,5	119,8	137,9	64,6	135,4	-0,5	-0,5
Germany	38,9	46,9	33,9	39,5	45,0	43,1	34,6	23,4	47,6	42,5	39,3	38,7	39,5	0,0	0,0
Greece	68,4	61,9	77,6	63,6	71,3	72,9	66,2	73,3	77,0	75,8	81,3	77,7	71,7	0,0	0,1
Hungary	24,2	17,3	14,6	27,7	20,8	36,8	23,1	23,3	26,0	22,4	20,3	18,3	23,3	-0,1	-0,2
Ireland															
Italy	736,7	926,5	668,5	743,0	701,6	789,9	701,9	772,6	752,6	429,3	619,5	401,9	712,9	-0,4	-0,4
Latvia	-	0,2	0,2	1,0	0,2	0,5	0,4	0,4	0,4	0,7	0,6	0,6	0,4	-0,1	0,4
Lithuania	1,0	1,1	1,6	1,3	1,0	1,5	1,9	2,0	1,6	1,7	1,8	1,0	1,5	-0,4	-0,3
Luxembourg	0,3	0,2	0,2	0,2	0,3	0,5	0,5	0,2	0,3	0,2	0,3	0,1	0,3	-0,7	-0,7
Malta	0,3	0,2	0,3	0,3	0,2	0,2	0,2	0,2	0,2	0,1	0,1	0,1	0,2	0,1	-0,3
Netherlands	264,0	336,0	199,0	327,0	349,0	349,0	373,8	330,0	402,2	373,0	400,0	391,7	336,6	0,0	0,2
Poland	46,5	62,8	64,7	75,7	73,7	69,6	81,5	55,1	90,9	67,6	55,3	68,6	67,6	0,2	0,0
Portugal	176,8	230,5	116,3	202,5	210,0	141,2	137,8	202,3	161,4	198,5	131,0	183,3	173,5	0,4	0,1
Romania	57,8	64,4	51,7	64,0	58,5	42,6	49,8	46,0	57,2	46,2	46,6	48,9	53,2	0,0	-0,1
Slovakia	0,6	0,4	0,3	1,0	0,4	0,6	0,4	0,8	1,4	0,8	1,1	0,9	0,7	-0,2	0,3
Slovenia	3,8	4,6	2,4	2,7	3,5	3,7	3,2	1,2	4,5	2,9	3,9	3,8	3,3	0,0	0,1
Spain	476,6	502,4	407,2	425,6	429,6	355,4	349,3	361,0	332,3	330,7	323,7	302,7	390,3	-0,1	-0,2
Sweden	1,8	2,5	1,7	1,6	1,8	1,5	1,4	2,1	1,7	1,7	1,6	1,6	1,8	0,0	-0,1
EU-27	2.403	2.798	2.066	2.501	2.541	2.494	2.319	2.395	2.587	2.098	2.350	2.013	2.414	-0,1	-0,2

TABLE 1.3: EU PEAR PRODUCTION SINCE 1985 (IN 1000 TONNES)

MS	1985	1986	1987	1988	1989	1990	1991	1992	1993	1994	1995
ITALY	805,6	913,0	894,5	996,7	754,7	968,4	705,8	1.137,5	915,9	929,0	874,0
SPAIN	594,7	372,7	520,6	457,3	548,2	449,4	387,3	653,0	474,7	579,0	522,8
FRANCE	416,9	318,4	333,2	315,5	342,5	331,1	225,4	392,7	254,6	345,6	322,1
BELGIUM	78,3	80,6	91,3	84,0	87,0	61,7	67,7	111,3	151,7	153,7	156,3
NETHERLANDS	107,0	103,0	140,0	84,0	113,0	90,0	96,0	101,0	131,0	135,0	140,0
PORTUGAL	96,7	95,8	96,5	85,8	91,4	94,7	94,6	100,6	109,3	81,6	123,7
GREECE	140,4	130,3	121,2	118,4	115,2	93,7	70,0	91,7	89,6	44,9	82,6
GERMANY	0,0	0,0	0,0	0,0	0,0	0,0	175,3	54,7	78,1	76,4	59,6
AUSTRIA	44,1	51,0	35,9	53,9	46,7	41,0	36,2	35,9	43,2	38,7	39,6
DENMARK	4,2	3,5	2,9	3,6	5,2	5,0	5,5	6,0	30,7	32,5	29,7
SWEDEN	0,0	0,0	1,9	0,0	0,0	3,0	3,0	3,0	27,9	23,0	27,1
LUXEMBOURG	0,2	0,3	0,2	0,1	0,2	0,2	0,1	1,3	98,1	131,4	82,7
IRELAND	0,0	0,0	0,0	0,0	0,0	0,0	0,0	0,0	16,8	9,4	10,8
FINLAND	0,0	0,0	0,0	0,0	0,0	0,0	0,0	0,0	0,0	0,0	0,0
TOTAL EU-15	2.336,0	2.107,3	2.293,6	2.229,9	2.144,6	2.171,5	1.902,2	2.712,2	2.485,2	2.623,1	2.512,2
HUNGARY	0,0	0,0	78,0	87,0	90,0	64,0	70,0	65,0	63,5	42,8	41,2
POLAND	0,0	0,0	14,8	55,6	59,1	34,9	52,8	66,8	89,6	44,9	82,6

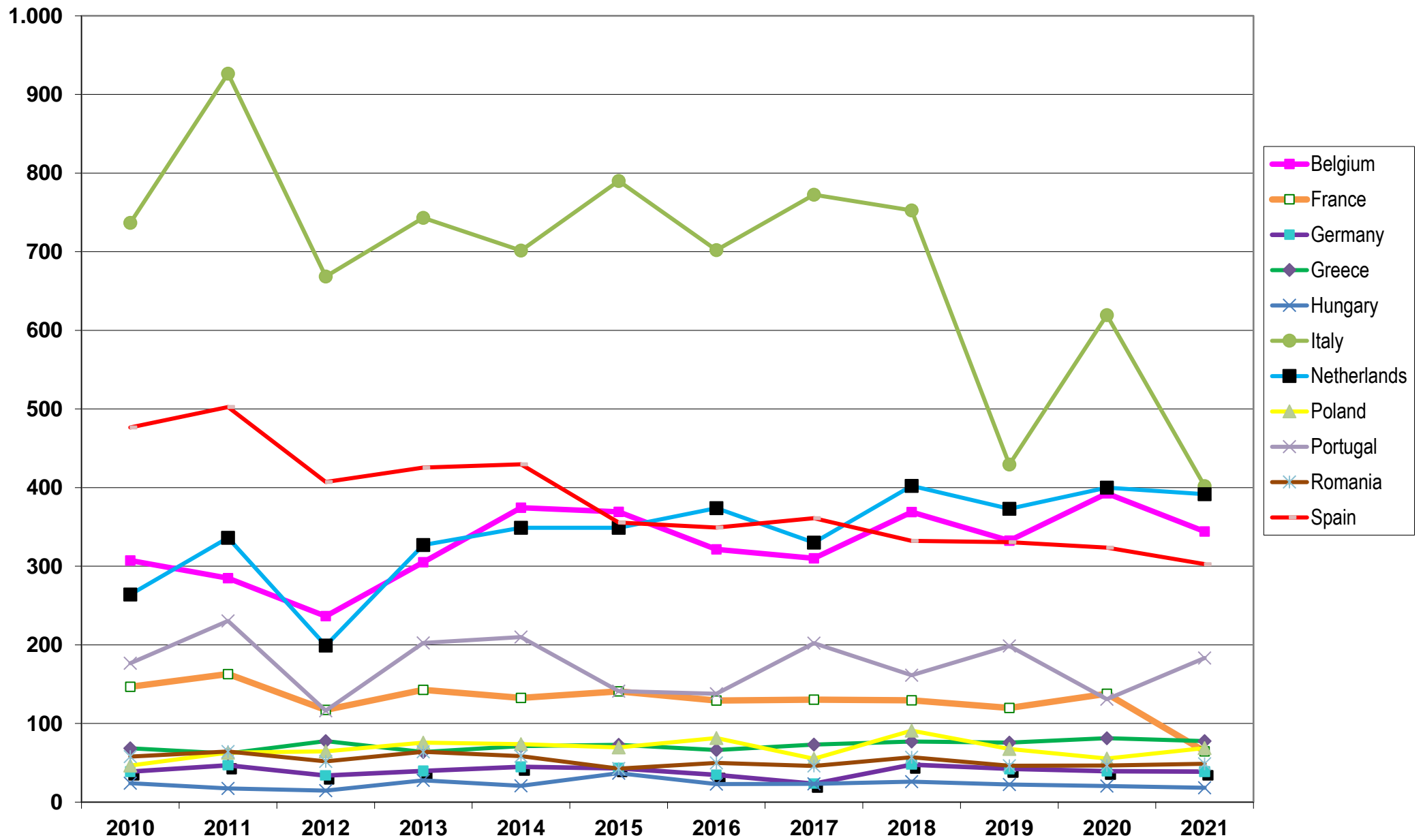
MS	1996	1997	1998	1999	2000	2001	2002	2003	2004	2005	2006
ITALY	966,4	589,0	964,6	809,4	889,9	915,0	922,7	826,0	877,3	925,9	910,4
SPAIN	665,3	756,9	608,4	745,2	673,2	673,5	622,6	728,3	609,5	639,8	593,9
FRANCE	348,9	259,4	251,6	288,6	256,8	243,0	245,1	197,7	260,6	228,0	234,3
BELGIUM	137,4	129,4	150,7	164,7	180,7	88,7	171,2	176,1	231,0	229,1	268,4
NETHERLANDS	130,0	141,0	141,0	140,0	203,0	76,0	171,0	159,0	210,0	195,0	222,0
AUSTRIA	78,2	69,9	132,4	114,0	130,2	108,6	103,6	175,5	124,4	118,3	117,2
ROMANIA	74,2	69,9	64,5	63,5	70,6	71,6	68,1	103,8	45,9	81,9	60,1
POLAND	51,5	58,0	82,7	66,5	81,6	77,4	92,1	77,2	87,3	59,3	59,3
GREECE	71,6	59,6	69,3	66,0	65,0	37,0	24,5	29,8	41,0	48,5	55,4
GERMANY	37,0	37,3	55,4	54,0	65,2	46,8	76,1	53,5	78,8	38,3	48,6
HUNGARY	41,0	37,0	36,3	38,7	36,9	21,1	13,1	18,8	18,4	19,7	32,8
CZECHIA	19,0	20,0	24,7	23,0	25,2	16,3	3,2	3,4	2,2	3,3	2,9
PORTUGAL	110,9	190,2	19,6	131,3	141,8	141,8	126,0	89,0	187,4	129,3	174,6
SLOVAKIA	10,9	8,2	12,0	0,1	0,1	0,2	0,3	0,4	0,4	0,4	0,5
SLOVENIA	7,1	7,9	11,3	9,8	15,4	9,2	12,9	11,3	14,2	8,2	11,4
BULGARIA	25,0	22,6	20,2	0,0	0,0	1,1	1,1	1,0	1,8	0,8	0,6
DENMARK	2,6	2,6	3,7	2,8	2,9	3,1	2,9	4,2	8,5	10,6	9,0
LUXEMBOURG	1,2	0,8	2,1	2,0	2,2	0,5	1,5	1,4	1,5	1,1	0,3
SWEDEN	1,3	1,4	1,3	1,2	2,4	1,3	2,0	0,0	0,0	1,7	0,0
LATVIA	0,0	1,6	1,2	1,2	1,3	1,5	1,8	1,3	0,7	2,0	1,3
CYPRUS	1,3	1,0	0,9	1,1	1,2	1,1	1,1	0,6	0,8	1,1	1,1
MALTA	0,0	0,0	0,0	0,0	0,0	0,0	0,0	0,0	0,0	0,2	0,2
IRELAND	0,0	0,0	0,0	0,0	0,0	0,0	0,0	0,0	0,0	0,0	0,0
LITHUANIA	0,0	0,0	0,0	0,0	0,0	0,0	0,0	1,5	1,2	1,9	2,7
ESTONIA	0,0	0,0	0,0	0,0	0,0	0,0	0,0	0,0	0,0	0,0	0,0
FINLAND	0,0	0,0	0,0	0,0	0,0	0,0	0,0	0,0	0,0	0,0	0,0
CROATIA							2,9	1,5	1,2	1,9	2,7
EU	2780,8	2463,6	2653,8	2723,1	2845,6	2534,8	2665,8	2661,3	2804,1	2746,3	2809,7

MS	2007	2008	2009	2010	2011	2012	2013	2014	2015	2016	2017
ITALY	855,4	770,1	831,1	736,7	926,5	668,5	743,0	701,6	789,9	701,9	772,6
SPAIN	551,9	557,9	404,1	476,6	502,4	407,2	425,6	429,6	355,4	349,3	361,0
FRANCE	172,6	140,5	160,7	146,6	162,9	117,3	142,9	132,6	140,8	129,3	130,2
BELGIUM	286,6	170,5	280,6	307,3	284,8	236,4	305,0	374,3	369,1	321,6	310,2
NETHERLANDS	260,0	172,0	295,0	264,0	336,0	199,0	327,0	349,0	349,0	373,8	330,0
AUSTRIA	175,5	84,7	168,7	36,1	73,2	58,2	54,1	50,7	51,1	23,5	46,1
ROMANIA	61,9	51,7	65,1	57,8	64,4	51,7	64,0	58,5	42,6	49,8	46,0
POLAND	30,8	72,8	83,0	46,5	62,8	64,7	75,7	73,7	69,6	81,5	55,1
GREECE	52,5	60,8	50,0	68,4	61,9	77,6	63,6	71,3	72,9	66,2	73,3
GERMANY	49,9	38,1	52,3	38,9	46,9	33,9	39,5	45,0	43,1	34,6	23,4
HUNGARY	11,8	22,0	32,3	24,2	17,3	14,6	27,7	20,8	36,8	23,1	23,3
CZECHIA	3,6	4,4	4,4	4,2	5,7	5,4	7,2	3,7	8,9	6,5	4,0
PORTUGAL	140,4	172,2	200,0	176,8	230,5	116,3	202,5	210,0	141,2	137,8	202,3
SLOVAKIA	0,3	0,4	0,7	0,6	0,4	0,3	1,0	0,4	0,6	0,4	0,8
SLOVENIA	4,3	3,1	4,7	3,8	4,6	2,4	2,7	3,5	3,7	3,2	1,2
BULGARIA	1,0	0,9	1,4	1,4	2,0	1,4	2,9	2,2	3,0	2,0	2,8
DENMARK	0,0	0,0	0,0	5,3	5,3	5,0	7,3	7,5	7,8	5,5	4,5
LUXEMBOURG	0,3	0,3	0,3	0,3	0,2	0,2	0,2	0,3	0,5	0,5	0,2
SWEDEN	2,0	1,6	1,9	1,8	2,5	1,7	1,6	1,8	1,5	1,4	2,1
LATVIA	1,1	0,2	0,5	0,2	0,2	0,2	1,0	0,2	0,5	0,4	0,4
CYPRUS	1,1	1,2	1,3	1,3	1,2	1,1	1,1	0,8	0,7	0,6	0,6
MALTA	0,3	0,2	0,2	0,3	0,2	0,3	0,3	0,2	0,2	0,2	0,2
IRELAND	0,0	0,0	0,0	0,0	0,0	0,0	0,0	0,0	0,0	0,0	0,0
LITHUANIA	1,6	1,3	2,1	1,0	1,1	1,6	1,3	1,0	1,5	1,9	2,0
ESTONIA	0,0	0,0	0,0	0,0	0,0	0,0	0,0	0,0	0,0	0,0	0,0
FINLAND	0,0	0,0	0,0	0,0	0,0	0,0	0,0	0,0	0,2	0,1	0,2
CROATIA	1,6	1,3	2,1	1,0	1,1	1,6	1,3	2,9	3,8	3,8	2,4
EU	2.666,6	2.328,3	2.642,6	2.400,8	2.794,0	2.066,4	2.498,5	2.541,3	2.494,3	2.318,8	2.394,7

MS	2018	2019	2020	2021
ITALY	752,6	429,3	619,5	401,9
SPAIN	332,3	330,7	323,7	302,7
FRANCE	129,5	119,8	137,9	64,6
BELGIUM	368,8	332,4	392,6	344,1
NETHERLANDS	402,2	373,0	400,0	391,7
AUSTRIA	111,3	32,7	70,9	43,0
ROMANIA	57,2	46,2	46,6	48,9
POLAND	90,9	67,6	55,3	68,6
GREECE	77,0	75,8	81,3	77,7
GERMANY	47,6	42,5	39,3	38,7
HUNGARY	26,0	22,4	20,3	18,3
CZECHIA	7,2	6,1	7,4	7,3
PORTUGAL	161,4	198,5	131,0	183,3
SLOVAKIA	1,4	0,8	1,1	0,9
SLOVENIA	4,5	2,9	3,9	3,8
BULGARIA	3,4	5,4	2,8	2,7
DENMARK	5,8	4,7	7,2	7,2
LUXEMBOURG	0,3	0,2	0,3	0,1
SWEDEN	1,7	1,7	1,6	1,6
LATVIA	0,4	0,7	0,6	0,6
CYPRUS	0,4	0,3	0,3	0,3
MALTA	0,2	0,1	0,1	0,1
IRELAND	0,0	0,0	0,0	0,0
LITHUANIA	1,6	1,7	1,8	1,0
ESTONIA	0,0	0,0	0,0	0,0
FINLAND	0,2	0,3	0,2	0,1
CROATIA	3,1	2,3	4,0	3,5
EU	2.586,9	2.098,0	2.349,6	2.012,7

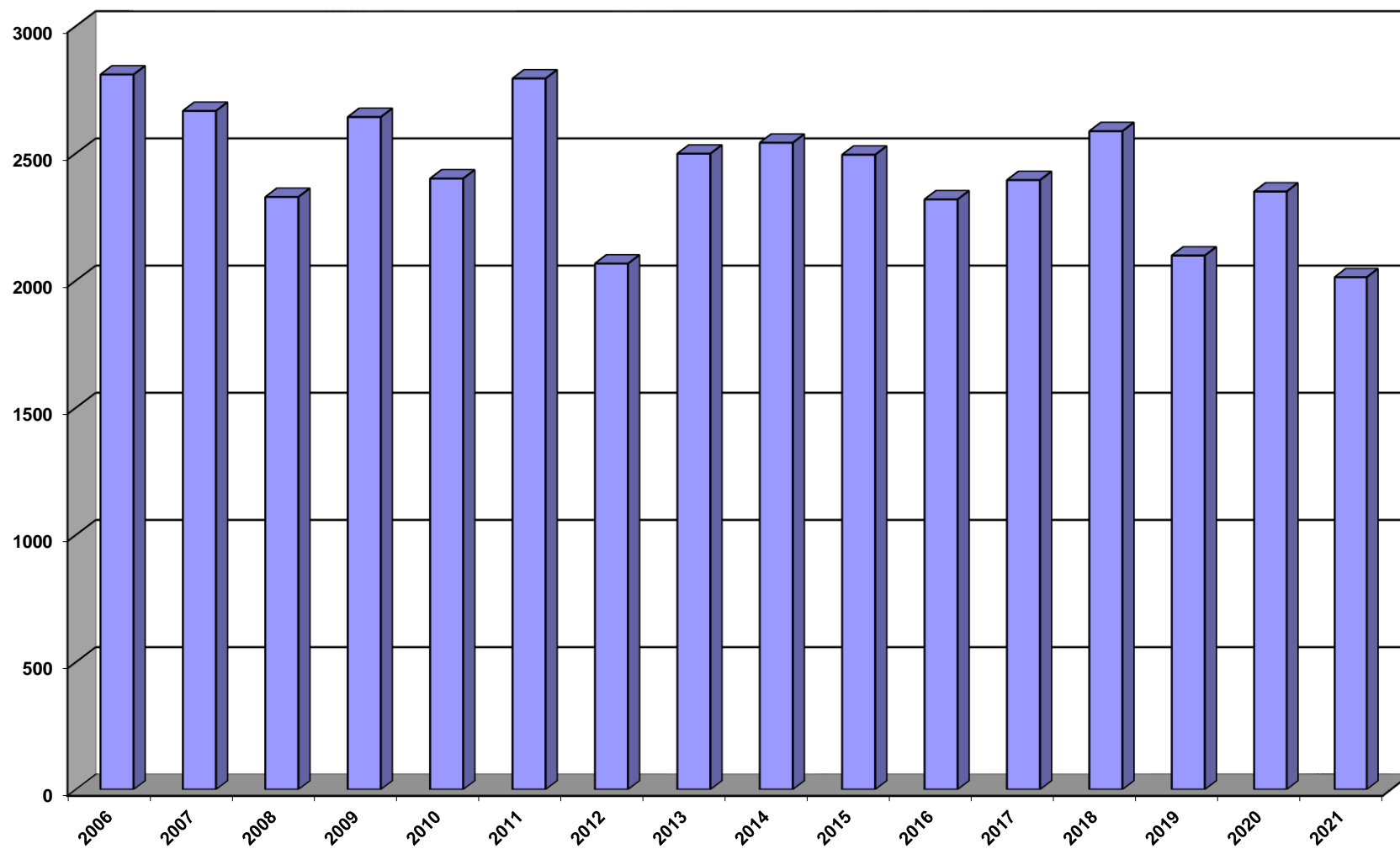
Source: Eurostat

GRAPH 1.1: EU PRODUCTION OF PEARS (1000T)



Source: Eurostat

**GRAPH 1.2: EU27 PEAR PRODUCTION
(IN 1000 TONNES)**



Source: Eurostat + estimates for some MS

Source: Eurostat

TABLE 2.1 : EU PEARS AREA - 1000 hectares

Source : EUROSTAT - extraction on 16.02.2022

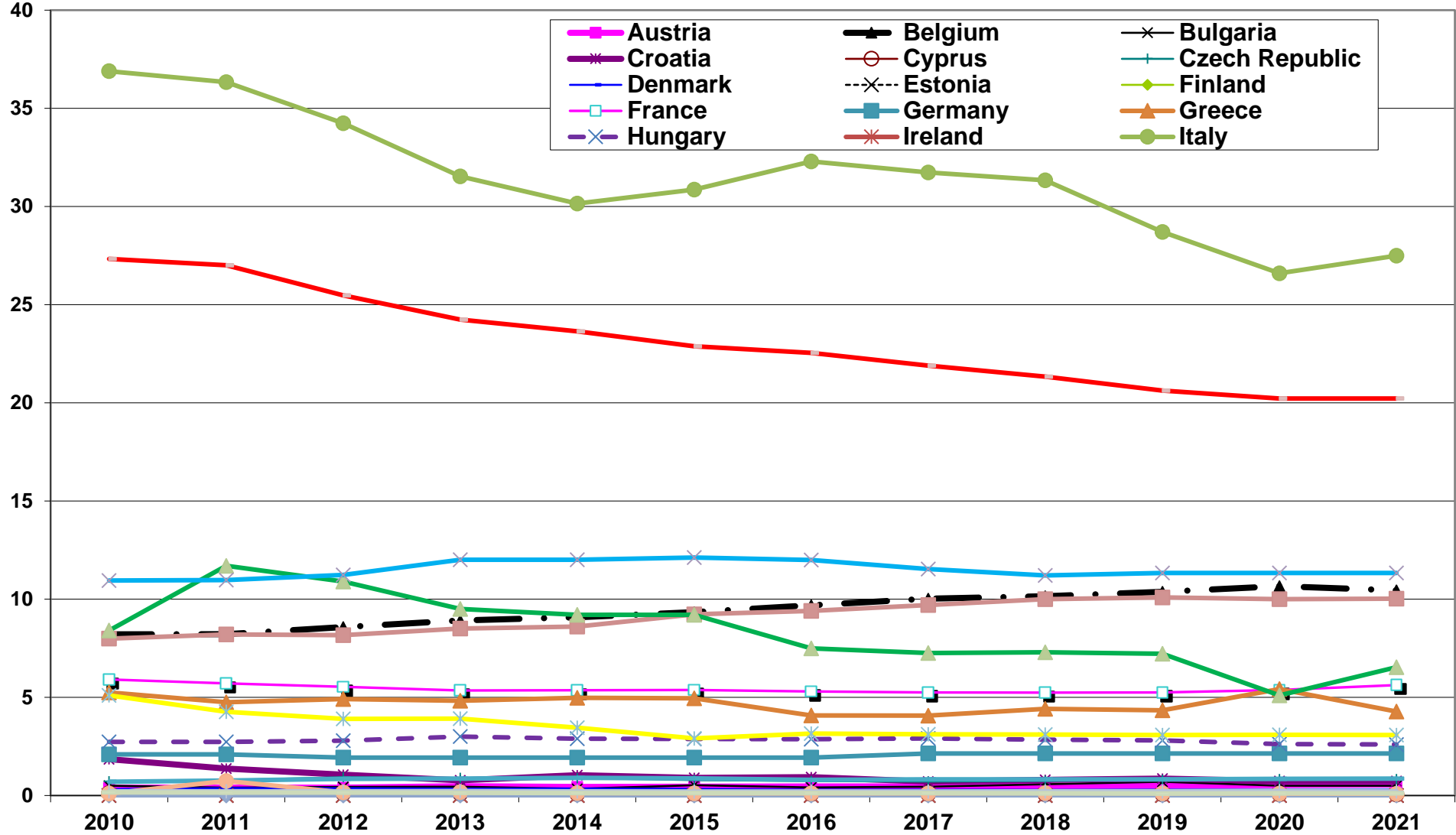
When the data was not available in EUROSTAT, it is marked in colours:

 Amount calculated by DG AGRI (Eurostat data not available)

 N/A DATA NOT AVAILABLE

MS	2010	2011	2012	2013	2014	2015	2016	2017	2018	2019	2020	2021	Ø10-20	21/20	21/Ø10-20
Austria	0,4	0,4	0,4	0,5	0,4	0,5	0,5	0,5	0,5	0,5	0,5	0,6	0,5	4%	23%
Belgium	8,2	8,2	8,6	8,9	9,1	9,3	9,7	10,0	10,2	10,4	10,7	10,5	9,4	-2%	11%
Bulgaria	0,5	0,4	0,4	0,5	0,3	0,5	0,4	0,5	0,6	0,7	0,5	0,5	0,5	0%	4%
Croatia	1,9	1,4	1,1	0,8	1,0	0,9	0,9	0,7	0,8	0,9	0,7	0,7	1,0	0%	-27%
Cyprus	0,1	0,1	0,1	0,1	0,1	0,1	0,1	0,1	0,1	0,1	0,1	0,1	0,1	-17%	-38%
Czech Republic	0,7	0,8	0,9	0,9	0,9	0,8	0,7	0,7	0,8	0,8	0,8	0,8	0,8	1%	5%
Denmark	0,3	0,4	0,4	0,4	0,4	0,3	0,3	0,3	0,3	0,3	0,3	0,3	0,3	0%	-9%
Estonia	0,0	0,0	0,0	0,0	0,0	0,0	0,0	0,0	0,0	0,0	0,0	0,0	-		
Finland	0,0	0,0	0,0	0,0	0,0	0,0	0,0	0,0	0,1	0,0	0,1	0,1	0,0	0%	112%
France	5,9	5,7	5,5	5,4	5,4	5,4	5,3	5,3	5,2	5,3	5,4	5,6	5,4	5%	4%
Germany	2,1	2,1	1,9	1,9	1,9	1,9	1,9	2,1	2,1	2,1	2,1	2,1	2,0	0%	5%
Greece	5,3	4,8	4,9	4,8	5,0	5,0	4,1	4,1	4,4	4,3	5,4	4,3	4,7	-21%	-9%
Hungary	2,7	2,7	2,8	3,0	2,9	2,9	2,9	2,9	2,8	2,8	2,6	2,6	2,8	-1%	-8%
Ireland	0,0	0,0	0,0	0,0	0,0	0,0	0,0	0,0	0,0	0,0	0,0	0,0	-		
Italy	36,9	36,3	34,2	31,5	30,2	30,9	32,3	31,7	31,3	28,7	26,6	27,5	31,9	3%	-14%
Latvia	0,2	0,1	0,2	0,2	0,2	0,2	0,2	0,2	0,2	0,2	0,2	0,2	0,2	0%	5%
Lithuania	0,7	0,8	0,9	0,9	0,9	0,9	0,8	0,8	0,8	0,8	0,9	0,9	0,8	1%	5%
Luxembourg	0,0	0,0	0,0	0,0	0,0	0,0	0,0	0,0	0,0	0,0	0,0	0,0	0,0	0%	-48%
Malta	0,0	0,0	0,0	0,0	0,0	0,0	0,0	0,0	0,0	0,0	0,0	0,0	-		
Netherlands	8,0	8,2	8,2	8,5	8,6	9,2	9,4	9,7	10,0	10,1	10,0	10,0	9,1	0%	10%
Poland	8,4	11,7	10,9	9,5	9,2	9,2	7,5	7,3	7,3	7,2	5,1	6,5	8,5	28%	-23%
Portugal	11,0	11,0	11,2	12,0	12,0	12,1	12,0	11,5	11,2	11,3	11,3	11,3	11,5	0%	-2%
Romania	5,1	4,3	3,9	3,9	3,5	2,9	3,2	3,1	3,1	3,1	3,1	3,1	3,6	0%	-13%
Slovakia	0,1	0,7	0,2	0,2	0,1	0,1	0,1	0,1	0,1	0,1	0,1	0,1	0,2	-10%	-49%
Slovenia	0,2	0,2	0,2	0,2	0,2	0,2	0,2	0,2	0,2	0,2	0,2	0,2	0,2	-6%	3%
Spain	27,3	27,0	25,5	24,2	23,6	22,9	22,6	21,9	21,3	20,6	20,2	20,2	23,4	0%	-14%
Sweden	0,2	0,2	0,2	0,1	0,1	0,1	0,1	0,1	0,1	0,1	0,1	0,1	0,1	0%	-15%
EU-27	126,2	127,4	122,6	118,4	116,0	116,3	115,1	113,8	113,6	110,7	107,1	108,3	117,0	1%	-7%

Graph 2.1: EU pears area - 1000ha



Source: Eurostat

TABLE 3.1 : STATE OF STOCKS OF PEARS FOR FRESH CONSUMPTION (1.000 tonnes)

Source: <http://www.wapa-association.org>

ATTENTION:
data in
orange are
not available!

on 1 November	2010/11	2011/12	2012/13	2013/14	2014/15	2015/16	2016/17	2017/18	2018/19	2019/20	2020/21	2021/22
BE	171	208	171	249	278	314	269	238	306	257	316	290
DE*	6	8	5	7	6	7	5	4	7	7	7	8
DK	1	1	0	2	0	2	0		1	-	1	1
ES	144	147	89	131	113	90	100	102	92	89	86	77
FR*			9	15	11	11	16	15	20	17	28	14
IT	293	473	359	479	408	445	331	368	339	148	271	75
NL	187	226	145	230	220	223	269	239	286	259	287	251
PL	30	38	10	40	45	60	30	25	50	-	50	61
PT	131	156	83	133					-	124	-	-
UK	22	23	17	19	18	23	-	-	-	-	-	-
CZ	1	2	2	3	1	5	2	3	3	4	4	3
Total	986	1.282	889	1.307	1.099	1.180	1.024	994	1.104	904	1.049	780

on 1 December	2010/11	2011/12	2012/13	2013/14	2014/15	2015/16	2016/17	2017/18	2018/19	2019/20	2020/21	2021/22
BE	144	180	137	210	236	270	228	195	267	214	279	249
DE*	4	5	2	5	3	6	3	3	5	5	5	6
DK	0	0	0	1	0	1	0	-	1	0	0	0
ES	123	126	69	112	96	70	80	87	72	79	70	65
FR*					6	7	12	11	14	13	17	10
IT	217	375	285	404	331	392	254	286	256	108	221	55
NL	150	187	117	195	187	188	233	206	250	228	257	221
PL	22	28	8	30	13	23	16	13	37	18	36	41
PT	122	137	59	99							-	-
UK	18	20	14	17	14	17	-	-	-	-	-	-
CZ	1	1	1	3	1	4	1	2	3	3	4	2
Total	801	1.059	693	1.075	886	978	828	803	903	669	889	650

TABLE 3.1 : STATE OF STOCKS OF PEARS FOR FRESH CONSUMPTION (1.000 tonnes)

on 1 January	2010/11	2011/12	2012/13	2013/14	2014/15	2015/16	2016/17	2017/18	2018/19	2019/20	2020/21	2021/22
BE	124	147	111	167	188	201	185	164	231	174	238	198
DE*	2	3	1	3	2	4	2	2	4	4	4	4
DK	.	0	-	1	0	0	0	-	1	0	0	0
ES	114	110	56	97	78	62	66	75	66	68	60	56
FR*					7	5	9	9	10	9	12	6
IT	163	290	218	328	255	302	201	236	208	82	176	38
NL	130	163	102	172	166	170	208	184	222	200	224	193
PL	15	19	7	24	4	12	7	6	23	7	26	26
PT	114	118	36	84						87	-	128
UK	11	11	9	14	9	12	-	-	-	5	6	7
CZ	0	0	1	2	1	4	1	1	2	3	3	1
Total	673	862	541	891	709	772	679	678	767	640	749	656

on 1 February	2010/11	2011/12	2012/13	2013/14	2014/15	2015/16	2016/17	2017/18	2018/19	2019/20	2020/21	2021/22
BE	99	92	86	122	134	149	140	121	193	175	198	
DE*	1	1	0	2	2	1	1	2	2	2	2	
DK	.	0		0	0	0	0	-	0	0	0	
ES	94	96	44	78	63	51	51	60	53	53	51	
FR*			3	4	5	6	5	6	7	7	7	
IT	109	217	136	230	173	183	141	180	148	148	126	
NL	103	132	79	137	130	167	166	148	187	182	178	
PL	8	8	1	12	3	7	1	1	8	8	9	
PT	103	105	13	54						57	-	
UK	8	8	6	9	6	8	8	6	5	5	5	
CZ	0	0	0	2	0	2	1	1	2	2	2	
Total	525	660	368	649	516	575	513	525	605	639	578	-

on 1 March	2010/11	2011/12	2012/13	2013/14	2014/15	2015/16	2016/17	2017/18	2018/19	2019/20	2020/21	2021/22
BE	76	63	56	73	83	104	93	85	151	94	156	
DE*	0	1	0	1	1	0	0	1	1	1	2	
DK	.	0		0	0	0	0		0	0	0	
ES	74	79	28	61	50	42	39	46	40	42	37	
FR*					3	3	3	3	4	2	4	
IT	62	149	75	146	110	146	89	123	102	-	82	
NL	81	103	59	107	105	109	133	121	143	121	138	
PL	3	3	-	6		3	3	-	-	-	2	
PT	93	95	5	35						47	-	
UK	5	5	5	5	4	5	5	-	5	2	3	
CZ	0	0	0	1	0	1	1	1	1	1	2	
Total	394	498	227	435	356	412	366	380	448	311	425	-

* Stocks from producer organizations and their members

TABLE 3.1 : STATE OF STOCKS OF PEARS FOR FRESH CONSUMPTION (1.000 tonnes)

on 1 April	2010/11	2011/12	2012/13	2013/14	2014/15	2015/16	2016/17	2017/18	2018/19	2019/20	2020/21	2021/22
BE	50	34	29	38	47	57	57	40	71	58	91	
DE*	0	0	0	0	1	0	0	0	1	0	1	
DK						0	-	-	0		-	
ES						30	23	33	26	28	25	
FR*						1	1	1	2	1	1	
IT						60	35	56	49	-	43	
NL	59	75	42	75	73	101	100	92	108	91	106	
PL				2		1	1	-	-		1	
PT						-	-	-	-		-	
UK	3	3	3	3	2	2	2	1	1		2	
CZ	0	0	-	1	0	1	1	1	1	1	1	
Total	243	326	116	251	199	254	220	226	259	180	272	-

on 1 May	2010/11	2011/12	2012/13	2013/14	2014/15	2015/16	2016/17	2017/18	2018/19	2019/20	2020/21	2021/22
BE	31	15	13	12	19	21	25	13	39	14	40	
DE*	0,0	0,2	0,0	0,2	0,4	0,0	0,0	-	0,4	0,2	1	
DK						-	-	-	-	-	-	
ES	28	40	5	22	18	19	12	20	17	16	17	
FR*	-	2	-	2	1	0	0	1	1	1	1	
IT			0	1	1	22	7	27	16	-	18	
NL						63	70	61	69	60	71	
PL				1		-	-	-	-	-	-	
PT	39	46	25	44	40					12	-	
UK	2	1	1	2	1	1	-	-	0	-	1	
CZ	-	-	-	1		1	0	1	1	0,2	0	
Total	159	240	55	141	106	127	114	121	144	103	147	-

TABLE 3.1 : STATE OF STOCKS OF PEARS FOR FRESH CONSUMPTION (1.000 tonnes)

on 1 June	2010/11	2011/12	2012/13	2013/14	2014/15	2015/16	2016/17	2017/18	2018/19	2019/20	2020/21	2021/22
BE	14	2	3	4	10	8	9	4	13	1	14	
DE*	-	0	-	0	-	-	-	-	0	0	-	
DK					-	-	-	-	-	-	-	
ES					7	9	5	8	9	8	8	
FR*					0	0	0	0	1	0	0	
IT					-	7	-	5	-	-	2	
NL					28	32	40	33	37	31	37	
PL					-	-	-	-	-	-	-	
PT	18	21	12	21								
UK	1	0	0	1	0	0	-	-	-	-	0	
CZ				0	-	1	0	0	0	-	0	
Total	42	96	16	49	46	56	54	51	60	41	61	-

on 1 July	2010/11	2011/12	2012/13	2013/14	2014/15	2015/16	2016/17	2017/18	2018/19	2019/20	2020/21	2021/22
BE	6	0	1	1	0	1	0	0	3	-	3	
DE*						-	-	-	-	-	-	
DK		0		-		-	-	-	-	-	-	
ES	3	8		2	3	4	1	3	3	2,7	3	
FR*				1		0	0	0	0	0,1	0	
IT						-	-	-	-	-	-	
NL		5	1	5	9	11	18	10	15	11,5	15	
PL						-	-	-	-	-	-	
PT	3	5	1	5	6							
UK	0	-	0	0	0	-	-	-	-	-	-	
CZ						-	-	-	-	-	-	
Total	15	26	3	18	20	16	19	14	22	14	22	-

TABLE 3.2 : EU STOCKS OF PEARS FOR FRESH CONSUMPTION**EU STOCKS (TONNES)**

	1er Nov.	1er Dec.	1er Jan.	1er Fev.	1er mar.	1er Avr.	1er mai.	1er Jun.	1er Jul.
2009/10	985.505	801.103	672.648	524.922	394.418	242.966	159.166	41.970	14.957
2010/11	1.282.264	1.058.934	862.049	660.268	498.138	325.629	239.552	96.402	26.228
2011/12	888.603	692.534	540.934	368.151	226.885	115.619	54.627	16.002	2.703
2012/13	1.306.928	1.074.995	891.051	649.011	434.946	250.508	141.365	48.595	18.087
2013/14	1.099.175	886.017	708.905	515.816	355.578	199.026	106.372	45.511	20.024
2014/15	1.180.366	977.882	772.355	575.106	412.464	253.837	127.161	56.013	16.227
2015/16	1.023.851	827.940	678.714	513.493	365.783	219.731	114.310	53.982	19.359
2016/17	994.415	802.892	677.795	524.551	380.026	225.821	121.493	50.596	13.992
2017/18	1.103.605	903.443	766.884	605.375	448.221	259.286	143.607	60.431	21.747
2018/19	904.117	669.042	639.547	639.128	310.808	180.063	102.979	41.295	14.274
2019/20	1.049.017	889.448	748.961	577.561	425.058	271.838	146.741	61.405	21.664
2020/21	780.000	649.507	656.268	0	0	0	0	0	0
		159.569	140.487	171.400	152.503	153.220	125.097	85.336	39.741

Source AMI, Germany - 4/2020

MONTHLY DECREASE OF PEAR STOCKS (IN TONNES)

	Nov-Dec	Dec-Jan	Jan-Feb	Feb-Mar	Mar-Apr	Apr-Mai	Mai-Jun	Jun-Jul
2009/10	184.402	128.455	147.726	130.504	151.452	83.800	117.196	27.013
2010/11	223.330	196.885	201.781	162.130	172.509	86.077	143.150	70.174
2011/12	196.069	151.600	172.783	141.266	111.266	60.992	38.625	13.299
2012/13	231.933	183.944	242.040	214.065	184.438	109.143	92.770	30.508
2013/14	213.158	177.112	193.089	160.238	156.552	92.654	60.861	25.487
2014/15	202.484	205.527	197.249	162.642	158.627	126.676	71.148	39.786
2015/16	195.911	149.226	165.221	147.710	146.052	105.421	60.328	34.623
2016/17	191.523	125.097	153.244	144.525	154.205	104.328	70.897	36.604
2017/18	200.162	136.559	161.509	157.154	188.935	115.679	83.176	38.684
2018/19	235.075	29.495	419	328.320	130.745	77.084	61.684	27.021
2019/20	159.569	140.487	171.400	152.503	153.220	125.097	85.336	39.741
2020/21	130.493	-6.761	656.268	0	0	0	0	0

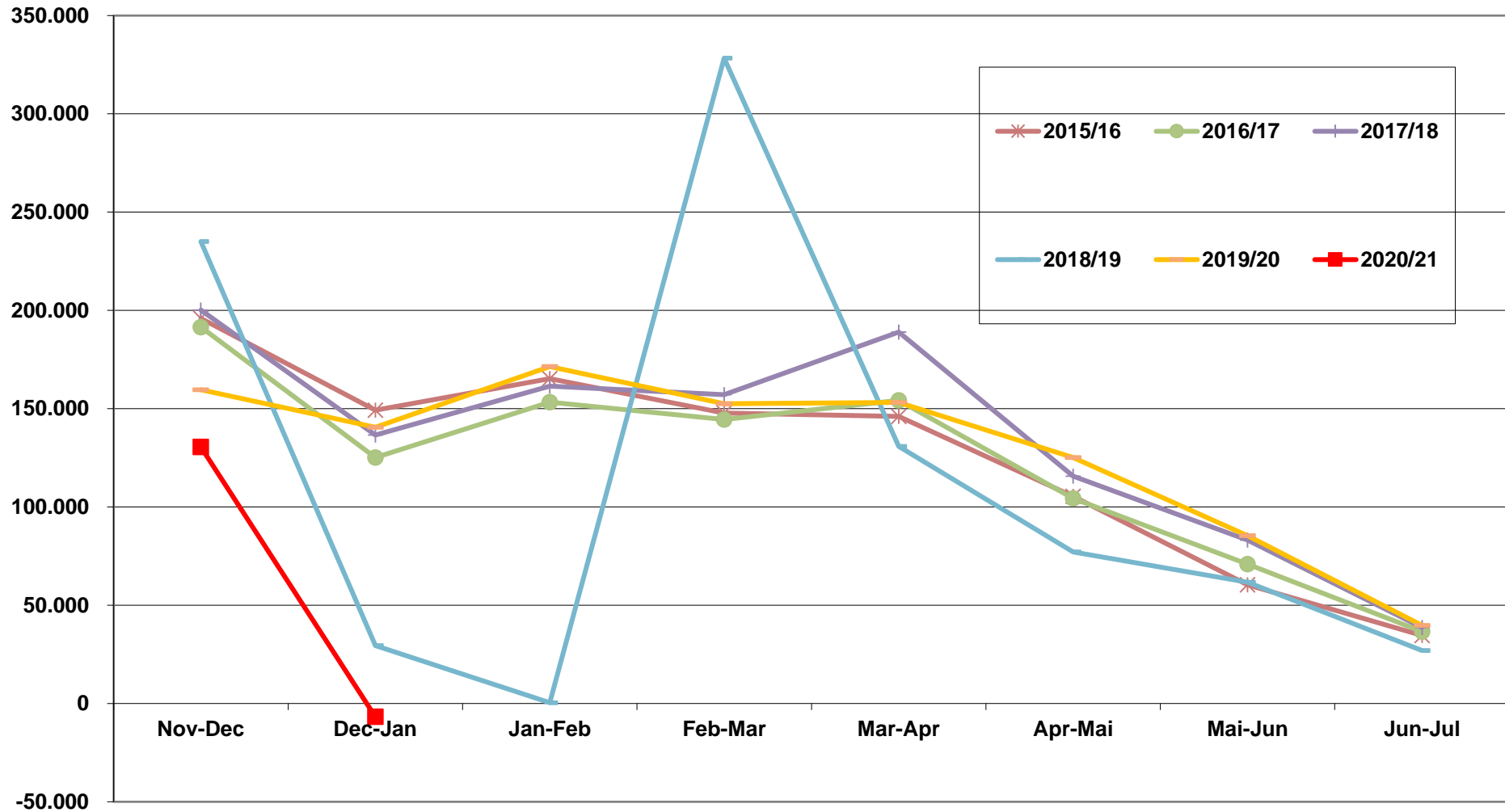
PEAR STOCKS (base 100 = 2010/2011)

	1er Nov.	1er Dec.	1er Jan.	1er Fev.	1er Mar.	1er Avr.	1er Mai.	1er Jun.	1er Jul.
2009/10									
2010/11									
2011/12	69	65	63	56	46	36	23	17	10
2012/13	102	102	103	98	87	77	59	50	69
2013/14	86	84	82	78	71	61	44	47	76
2014/15	92	92	90	87	83	78	53	58	62
2015/16	80	78	79	78	73	67	48	56	74
2016/17	78	76	79	79	76	69	51	52	53
2017/18	86	85	89	92	90	80	60	63	83
2018/19	71	63	74	97	62	55	43	43	54
2019/20	82	84	87	87	85	83	61	64	83
2020/21	61	61	76	-	-	-	-	-	-

PEAR STOCKS - DIFFERENCE TO 2010/2011 (T)

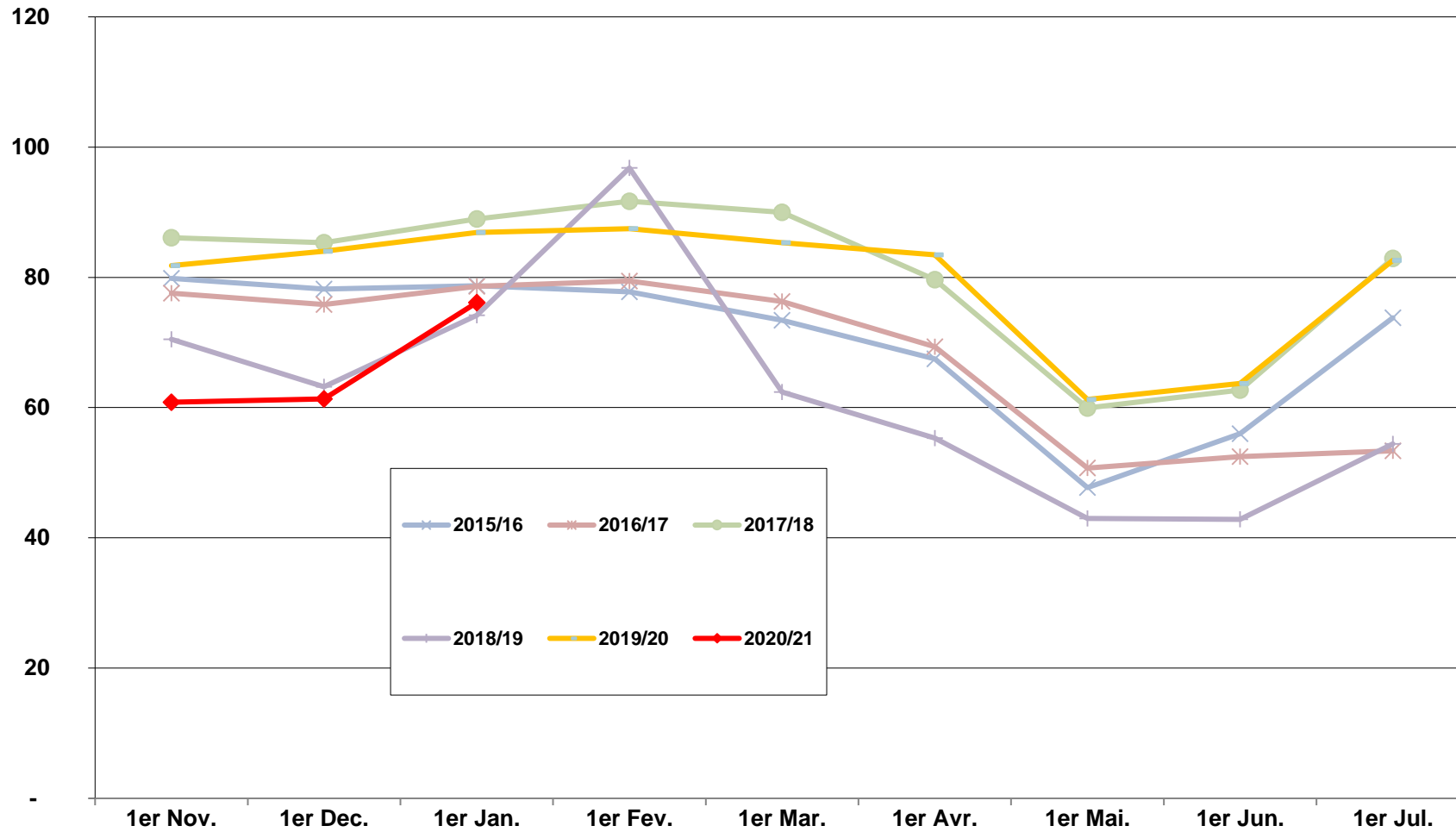
	1 Nov	1 Dec	1 Jan	1 Feb	1 Mar	1 Apr	1 May	1 June	1 July
2009/10									
2010/11									
2011/12	-393.661	-366.400	-321.115	-292.117	-271.253	-210.010	-184.925	-80.400	-23.525
2012/13	24.664	16.061	29.002	-11.257	-63.192	-75.121	-98.187	-47.807	-8.141
2013/14	-183.089	-172.917	-153.144	-144.452	-142.560	-126.603	-133.180	-50.891	-6.204
2014/15	-101.898	-81.052	-89.694	-85.162	-85.674	-71.792	-112.391	-40.389	-10.001
2015/16	-258.413	-230.994	-183.335	-146.775	-132.355	-105.898	-125.242	-42.420	-6.869
2016/17	-287.849	-256.042	-184.254	-135.717	-118.112	-99.808	-118.059	-45.806	-12.236
2017/18	-178.659	-155.491	-95.165	-54.893	-49.917	-66.343	-95.945	-35.971	-4.481
2018/19	-378.147	-389.892	-222.502	-21.140	-187.330	-145.566	-136.573	-55.107	-11.954
2019/20	-233.247	-169.486	-113.088	-82.707	-73.080	-53.791	-92.811	-34.997	-4.564
2020/21	-502.264	-409.427	-205.781	-660.268	-498.138	-325.629	-239.552	-96.402	-26.228

Graph 3.1: MONTHLY DECREASE OF PEAR STOCKS (T)



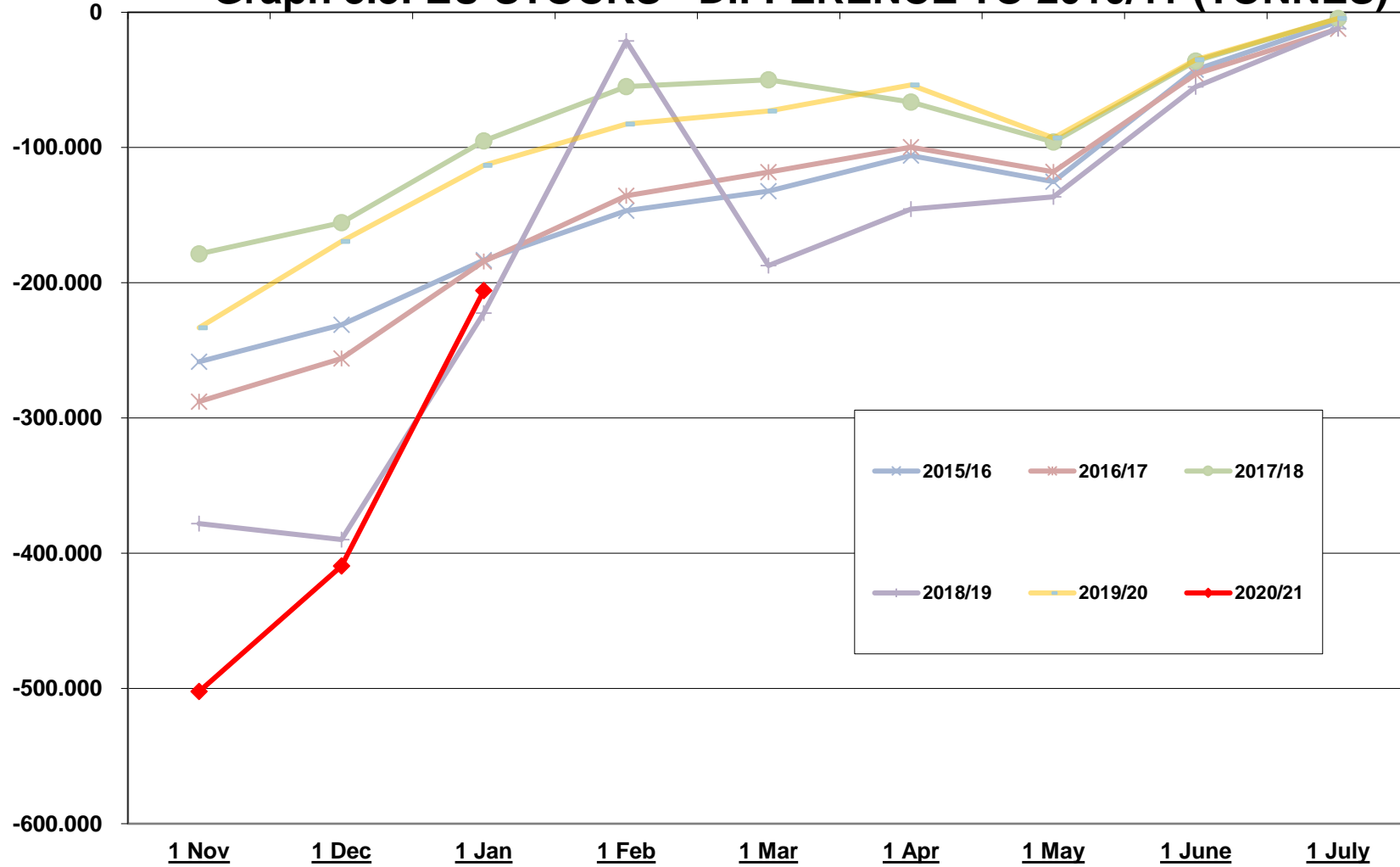
Source: AMI, Germany 04/2020

Graph 3.2: TOTAL PEAR STOCKS
Base 100 = 2010/11



Source: AMI, Germany 04/2020

Graph 3.3: EU STOCKS - DIFFERENCE TO 2010/11 (TONNES)



Source: AMI, Germany 04/2020

The end