

TABLEAU 1															
ETAT D'AVANCEMENT FINANCIER GENERAL : TAUX DE PROGRAMMATION															
REGIONS	COUT TOTAL			DEPENSES PUBLIQUES						DEPENSES PRIVEES					
	<i>en k€</i>	Maquette	Programmé	(1)%	Total			Fonds Européens			Contreparties nationales				
				Maquette	Programmé	%	Maquette	Programmé	%	Maquette	Programmé	%	Maquette	Programmé	%
Alsace	1.069.918	703.949	66%	721.336	454.031	63%	304.110	115.066	38%	417.226	338.965	81%	348.582	249.918	72%
Aquitaine	4.985.360	3.950.035	79%	3.171.700	2.134.196	67%	1.473.190	875.495	59%	1.698.510	1.258.701	74%	1.813.660	1.815.839	100%
Auvergne	4.739.649	4.099.220	86%	2.203.529	1.331.972	60%	1.077.138	624.707	58%	1.126.391	707.265	63%	2.536.120	2.767.248	109%
Basse-Normandie	2.834.440	1.738.608	61%	2.174.480	1.230.477	57%	871.780	434.936	50%	1.302.700	795.541	61%	659.960	508.131	77%
Bourgogne	2.665.704	2.020.061	76%	1.474.116	1.346.455	91%	737.058	214.037	29%	737.058	1.132.418	154%	1.191.588	673.606	57%
Bretagne	3.338.711	2.478.867	74%	2.436.357	1.699.272	70%	1.218.178	585.677	48%	1.218.178	1.113.595	91%	902.355	779.595	86%
Centre	1.692.463	868.495	51%	1.137.570	530.237	47%	547.971	193.562	35%	589.599	336.675	57%	554.893	338.258	61%
Champagne-Ardenne	649.062	478.216	74%	498.281	326.676	66%	190.019	95.648	50%	308.262	231.028	75%	150.781	151.540	101%
Franche-Comté	2.862.100	1.560.244	55%	1.119.158	828.115	74%	510.859	244.281	48%	608.298	583.834	96%	1.742.943	732.129	42%
Haute-Normandie	214.969	196.004	91%	146.561	87.036	59%	73.248	28.361	39%	73.313	58.675	80%	68.408	108.968	159%
Languedoc-Roussillon	2.250.984	2.013.581	89%	1.660.804	1.297.593	78%	784.003	377.133	48%	876.801	920.460	105%	590.180	715.988	121%
Limousin	3.645.460	3.387.068	93%	2.146.290	1.790.936	83%	832.000	553.955	67%	1.314.290	1.236.981	94%	1.499.170	1.596.132	106%
Lorraine	1.991.500	1.279.193	64%	1.266.000	973.125	77%	633.000	324.985	51%	633.000	648.140	102%	725.500	306.068	42%
Midi-Pyrénées	5.558.019	3.325.700	60%	3.931.521	2.214.700	56%	1.851.474	675.200	36%	2.080.047	1.539.500	74%	1.626.498	1.111.000	68%
Pays de la Loire	2.185.733	1.530.431	70%	1.862.919	1.092.193	59%	797.880	286.128	36%	1.065.039	806.065	76%	322.814	438.238	136%
Poitou-Charentes	2.952.454	2.080.618	70%	1.982.083	1.436.245	72%	851.574	452.273	53%	1.130.509	983.972	87%	970.371	644.373	66%
PACA	1.905.040	1.279.749	67%	1.582.153	975.052	62%	626.571	295.849	47%	955.582	679.203	71%	322.887	304.697	94%
Rhones-Alpes	5.523.331	2.292.069	41%	3.362.292	1.569.599	47%	1.107.876	429.868	39%	2.254.416	1.139.731	51%	2.161.038	722.470	33%
TOTAUX	51.064.898	35.282.108		32.877.150	21.317.910		14.487.930	6.807.161		18.389.221	14.510.749		18.187.748	13.964.198	
MOYENNE			69%			65%			47%			79%			77%
(1) Taux de programmation : Programmé / Maquette															
Date d'actualisation : voir tableau en introduction du rapport de synthèse															

TABLEAU 2															
ETAT D'AVANCEMENT FINANCIER GENERAL : TAUX DE PAIEMENT															
REGIONS	COUT TOTAL			Total	DEPENSES PUBLIQUES						DEPENSES PRIVEES				
	<i>en k€</i>	Programmé	Payé		(1)%	Programmé	Payé	%	Fonds Européens			Conteparties nationales			
	Programmé	Payé	(1)%	Programmé	Payé	%	Programmé	Payé	%	Programmé	Payé	%	Programmé	Payé	%
Alsace	703.949	334.493	48%	454.031	211.794	47%	115.066	51.085	44%	338.965	160.709	47%	249.918	122.699	49%
Aquitaine	3.950.035	1.835.817	46%	2.134.196	888.478	42%	875.495	383.003	44%	1.258.701	505.475	40%	1.815.839	947.339	52%
Auvergne	4.099.220	2.413.162	59%	1.331.972	802.495	60%	624.707	223.168	36%	707.265	579.327	82%	2.767.248	1.610.667	58%
Basse-Normandie	1.738.608	1.034.584	60%	1.230.477	794.801	65%	434.936	237.806	55%	795.541	556.995	70%	508.131	239.783	47%
Bourgogne	2.020.061	855.981	42%	1.346.455	611.960	45%	214.037	118.904	56%	1.132.418	493.056	44%	673.606	244.021	36%
Bretagne	2.478.867	1.102.120	44%	1.699.272	873.469	51%	585.677	238.155	41%	1.113.595	635.314	57%	779.595	228.651	29%
Centre	868.515	465.033	54%	530.257	266.637	50%	193.562	66.095	34%	336.695	200.542	60%	338.258	198.396	59%
Champagne-Ardenne	478.216	195.946	41%	326.676	133.545	41%	95.648	42.404	44%	231.028	91.141	39%	151.540	62.401	41%
Franche-Comté	1.560.244	611.998	39%	828.115	321.380	39%	244.281	93.917	38%	583.834	227.463	39%	732.129	290.618	40%
Haute-Normandie	196.004	56.700	29%	87.036	38.858	45%	28.361	1.699	6%	58.675	37.159	63%	108.968	17.842	16%
Languedoc-Roussillon	2.013.581	514.682	26%	1.297.593	514.682	40%	377.133	122.425	32%	920.460	392.257	43%	715.988	0	0%
Limousin	3.387.068	1.755.786	52%	1.790.936	978.765	55%	553.955	272.002	49%	1.236.981	706.763	57%	1.596.132	777.021	49%
Lorraine	1.279.193	772.120	60%	973.125	529.500	54%	324.985	150.110	46%	648.140	379.390	59%	306.068	242.620	79%
Midi-Pyrénées	3.325.700	1.702.900	51%	2.214.700	1.075.000	49%	675.200	274.300	41%	1.539.500	800.700	52%	1.111.000	627.900	57%
Pays de la Loire	1.530.431	694.990	45%	1.092.193	577.459	53%	286.128	135.478	47%	806.065	441.981	55%	438.238	117.531	27%
Poitou-Charentes	2.080.618	1.018.565	49%	1.436.245	656.909	46%	452.273	226.265	50%	983.972	430.644	44%	644.373	361.656	56%
PACA	1.279.749	381.958	30%	975.052	300.664	31%	295.849	119.902	41%	679.203	180.762	27%	304.697	81.294	27%
Rhones-Alpes	2.292.069	1.272.621	56%	1.569.599	824.489	53%	429.868	186.667	43%	1.139.731	637.822	56%	722.470	448.132	62%
TOTAUX	35.282.128	17.019.456		21.317.930	10.400.885		6.807.161	2.943.385		14.510.769	7.457.500		13.964.198	6.618.571	
MOYENNE			48%			49%			43%			51%			47%
(1) Taux de paiement : Payé / Programmé															
Date d'actualisation : voir tableau en introduction du rapport de synthèse															

TABLEAU 3																	
ETAT D'AVANCEMENT FINANCIER GENERAL : TABLEAU PAR FONDS EUROPEENS																	
REGIONS	FEOGA - O					FEDER				FSE				Tot. Fonds Européens			
<i>enK€</i>	Maquette	Programmé	(1)%	Payé	(2)%	Maquette	Programmé	(1)%	Payé	(2)%	Maquette	Programmé	(1)%	Payé	(2)%	(1)%	(2)%
Alsace	118.976	56.937	48%	21.103	37%	149.393	43.789	29%	20.259	46%	35.741	14.340	40%	9.723	68%	38%	44%
Aquitaine	742.036	534.675	72%	205.458	38%	533.010	239.166	45%	113.968	48%	198.145	101.654	51%	63.577	63%	59%	44%
Auvergne	525.070	269.604	51%	90.272	33%	414.191	288.904	70%	66.697	23%	137.876	66.199	48%	66.199	100%	58%	36%
Basse-Normandie	307.570	138.536	45%	56.732	41%	400.840	208.046	52%	113.299	54%	163.370	88.354	54%	67.775	77%	50%	55%
Bourgogne	400.143	106.087	27%	58.708	55%	257.643	64.921	25%	40.816	63%	79.271	43.029	54%	19.380	45%	29%	56%
Bretagne	477.332	179.914	38%	51.925	29%	595.685	338.743	57%	144.141	43%	145.188	67.020	46%	42.089	63%	48%	41%
Centre	234.936	68.336	29%	30.086	44%	233.605	106.866	46%	27.959	26%	79.430	18.360	23%	8.050	44%	35%	34%
Champagne-Ardenne	78.200	43.872	56%	9.104	21%	92.298	39.109	42%	26.309	67%	19.521	12.667	65%	6.991	55%	50%	44%
Franche-Comté	224.394	87.302	39%	26.022	30%	216.938	113.392	52%	35.094	31%	69.527	43.587	63%	32.801	75%	48%	38%
Haute-Normandie	32.962	16.774	51%	152	1%	31.130	9.537	31%	1.142	12%	9.156	2.050	22%	405	20%	39%	6%
Languedoc-Roussillon	415.024	202.038	49%	60.102	30%	269.562	135.588	50%	42.383	31%	99.416	39.507	40%	19.940	50%	48%	32%
Limousin	445.120	252.192	57%	125.127	50%	253.890	203.600	80%	85.448	42%	132.990	98.163	74%	61.427	63%	67%	49%
Lorraine	237.600	112.670	47%	58.720	52%	315.500	157.370	50%	57.990	37%	79.900	54.945	69%	33.400	61%	51%	46%
Midi-Pyrénées	799.188	213.400	27%	92.300	43%	856.086	312.000	36%	148.200	48%	196.200	149.800	76%	33.800	23%	36%	41%
Pays de la Loire	307.380	67.321	22%	23.639	35%	377.358	176.875	47%	69.907	40%	113.142	41.932	37%	41.932	100%	36%	47%
Poitou-Charentes	390.070	179.146	46%	76.857	43%	309.682	186.588	60%	80.049	43%	151.822	86.539	57%	69.359	80%	53%	50%
PACA	301.473	177.545	59%	67.376	38%	258.405	92.703	36%	45.055	49%	66.693	25.601	38%	7.471	29%	47%	41%
Rhones-Alpes	495.359	164.481	33%	81.656	50%	443.242	205.627	46%	73.692	36%	121.886	59.760	49%	31.319	52%	39%	43%
TOTAUX	6.532.834	2.870.830		1.135.339		6.008.459	2.922.824		1.192.408		1.899.274	1.013.507		615.638			
MOYENNE			44%		40%			49%		41%			53%		61%	47%	43%
(1) Taux de programmation : Programmé / Maquette																	
(2) Taux de paiement : Payé / Programmé																	
Date d'actualisation : voir tableau en introduction du rapport de synthèse																	

TABLEAU 4														TABLEAU 4																					
ETAT D'AVANCEMENT FINANCIER PAR DOMAINE - DEPENSES PUBLIQUES TOTALES (en K€)														ETAT D'AVANCEMENT FINANCIER PAR DOMAINE - DEPENSES PUBLIQUES TOTALES (en K€) - Suite																					
Domaine	Agriculture			Forêt			Aménagement urbain			Entreprises			Tourisme			Environnement			Domaine	Infrastructures			Services			Formation			Aménagement urbain			Sévi, pilotage			
	Maquette	Programme	(1%)	Maquette	Programme	%	Maquette	Programme	%	Maquette	Programme	%	Maquette	Programme	%	Maquette	Programme	(1%)		Maquette	Programme	%	Maquette	Programme	%	Maquette	Programme	%	Maquette	Programme	%				
Régions	92.276	36.612	40%	15.676	17.593	112%	10.964	4.075	37%	197.358	73.354	37%	45.224	50.717	112%	59.148	45.030	76%	Alsa	109.735	123.151	112%	90.664	54.033	60%	78.483	34.999	44%	0	0	0	21.804	14.565	67%	
Alsace	1.106.450	673.536	61%	280.000	150.036	54%	122.000	104.254	85%	436.180	354.746	81%	385.050	235.665	61%	158.020	122.924	78%	Aquitaine	0	0	0	336.000	244.327	73%	349.000	227.778	65%	0	0	0	29.000	20.931	72%	
Aquitaine	456.390	292.994	64%	36.827	25.463	69%	14.825	5.865	40%	253.934	132.096	52%	627.102	441.622	70%	102.355	59.703	58%	Auvergne	242.771	130.088	54%	31.017	18.092	58%	403.490	219.015	54%	0	0	0	34.819	7.035	20%	
Auvergne	533.081	210.632	40%	52.445	25.172	48%	0	0	0	488.038	285.719	59%	218.030	139.328	64%	112.371	50.345	45%	Basse-Normandie	0	0	0	196.442	128.038	65%	554.847	384.351	69%	0	0	0	19.227	6.893	36%	
Basse-Normandie	193.850	69.569	36%	89.183	77.816	87%	44.629	33.564	75%	126.969	50.722	40%	307.178	224.612	73%	99.013	73.203	74%	Bourgogne	304.908	519.506	170%	77.294	153.008	198%	161.525	103.438	64%	25.344	23.882	94%	44.223	17.135	39%	
Bourgogne	581.420	338.222	58%	30.602	17.801	58%	42.215	33.877	80%	576.971	474.281	82%	188.841	150.575	80%	163.470	117.694	72%	Bretagne	54.795	37.644	69%	352.694	258.853	74%	331.724	182.529	55%	94.420	75.388	80%	39.253	12.506	32%	
Bretagne	284.060	86.679	31%	42.202	11.698	28%	69.238	41.149	60%	305.684	208.233	68%	51.595	30.340	59%	135.234	34.081	25%	Caen	21.411	19.073	89%	46.391	41.324	89%	156.674	39.420	25%	0	0	0	35.467	14.652	40%	
Caen	89.388	74.888	84%	36.888	24.095	65%	3.525	3.304	94%	66.970	62.777	94%	74.500	34.855	47%	85.692	57.837	67%	Champagne-Ardenne	0	0	0	99.415	39.222	39%	37.835	27.550	73%	0	0	0	4.067	2.238	55%	
Champagne-Ardenne	329.876	239.103	72%	101.175	39.004	39%	0	0	0	25.034	9.315	37%	194.059	112.834	58%	41.756	36.113	86%	Franche-Comté	80.234	77.516	97%	47.937	56.424	118%	225.333	193.501	86%	44.892	50.946	113%	28.861	13.360	46%	
Franche-Comté	33.121	39.433	119%	233	278	119%	10.320	4.144	40%	24.080	9.670	40%	33.916	15.021	44%	9.941	3.709	37%	Haute-Normandie	0	0	0	11.798	5.980	51%	18.312	6.370	35%	0	0	0	4.840	2.431	50%	
Haute-Normandie	383.984	276.378	72%	109.774	83.285	76%	26.440	30.406	115%	92.377	104.152	113%	215.912	197.186	91%	157.860	122.063	77%	Languedoc-Roussillon	262.297	247.374	94%	168.079	117.313	70%	204.914	105.234	51%	0	0	0	39.168	14.203	36%	
Languedoc-Roussillon	536.250	436.514	81%	231.530	151.146	65%	84.370	90.494	107%	280.865	213.900	76%	140.715	139.643	99%	183.885	172.832	94%	Limousin	215.345	214.348	100%	185.770	130.852	70%	258.050	221.162	86%	0	0	0	29.510	20.047	68%	
Limousin	208.480	108.644	52%	67.590	33.638	50%	61.950	9.351	15%	275.870	234.591	85%	136.230	93.971	69%	18.320	19.082	104%	Lorraine	73.280	76.327	104%	255.080	277.707	109%	152.800	112.776	74%	0	0	0	16.400	7.038	43%	
Lorraine	1.093.488	292.100	27%	252.440	69.404	29%	41.202	14.120	34%	1.185.584	725.186	61%	214.957	178.794	83%	281.247	121.025	43%	Midi-Pyrénées	105.948	16.873	16%	262.908	270.500	103%	370.164	469.600	127%	60.495	44.900	74%	79.788	12.200	15%	
Midi-Pyrénées	328.738	115.413	35%	51.274	9.582	19%	88.860	41.460	47%	222.224	283.296	128%	214.512	210.010	98%	444.884	191.093	43%	Pays de la Loire	216.311	75.790	35%	45.426	32.151	71%	280.613	121.526	44%	0	0	0	30.084	11.860	39%	
Pays de la Loire	397.138	238.690	60%	119.677	68.144	57%	173.753	147.578	85%	218.926	201.357	92%	280.029	209.623	75%	154.534	88.174	57%	Poitou-Charentes	42.186	36.332	86%	133.633	115.905	87%	373.738	238.168	64%	84.372	72.664	86%	34.100	19.615	58%	
Poitou-Charentes	411.602	255.358	62%	68.279	44.144	65%	43.927	19.460	44%	168.381	62.437	37%	389.741	259.011	66%	154.190	83.459	54%	PACA	148.178	167.807	113%	48.437	18.303	38%	117.390	52.397	45%	0	0	0	32.028	12.676	40%	
PACA	369.384	126.653	34%	62.872	21.211	34%	42.831	27.867	65%	598.062	335.942	56%	721.826	351.570	49%	614.786	241.969	39%	Rhône-Alpes	327.938	175.080	53%	230.247	74.259	32%	256.581	155.466	61%	79.271	36.668	46%	58.494	22.914	39%	
Rhône-Alpes	TOTAUX	7.426.994	3.911.409	53%	1.631.669	869.421	53%	851.048	614.959	72%	5.544.782	3.821.774	69%	4.379.416	3.075.586	70%	2.967.300	1.640.332	55%	TOTAUX	2.205.336	1.916.914	87%	2.599.225	2.036.291	78%	4.301.471	2.895.179	67%	388.795	304.348	78%	581.113	231.719	40%
MOYENNE																			MOYENNE																
1) Taux de programmation : Programme / Maquette														1) Taux de programmation : Programme / Maquette																					

Date d'actualisation : voir tableau en introduction du rapport de synthèse

Date d'actualisation : voir tableau en introduction du rapport de synthèse

TABLEAU 5						
SYNTHÈSE DES INDICATEURS DE RÉALISATION DES PROGRAMMES						
Date d'actualisation : voir tableau en introduction du rapport de synthèse						
Domaines	Thèmes	Indicateurs	Périodes		Projections	
			Nbre régions renseignées	Objectif DOCLUP régions ayant répondu	Nbre régions renseignées	Valeur ciblée
Agriculture	Valorisation	Nombre de filières	8	89	7	56
		Nombre de produits, diversification	14	39.498	11	5.033
		Nombre de filières valorisées dans l'animation	5	1.435	5	449
	Santé/risque - sécurité, consommation	Nombre d'installations ou de réseaux de filières	7	8.000	7	1.456
		Nombre d'actions réalisées	3	680	2	115
	Protection de l'environnement	Nombre de sites aux normes de labellisation d'élevage	8	7.459	5	107
		Nombre d'exploitations labellisées d'autres actions	3	100	5	1.178
	Optimisation des territoires	Nombre d'huîtres	11	181.415	6	36.269
		Nombre d'exploitations visitées	6	10.815	7	3.186
	Innovations	Nombre de CMA labellisés	4	665	2	169
		Nombre d'exploitations en collaboration	3	65	5	362
	Pêche	Nombre de filières de produits	14	271.975	8	26.166
Nombre de filières de produits		3	520	0	0	
Méditerranée	Nombre de projets de coopération	12	4.050	8	1.544	
	Nombre d'organisations de filières	3	250	3	22	
Santé	Nombre de jeunes entreprises innovantes (JEI) créées ou aidées	5	385	4	42	
	Nombre de projets innovants	6	358	9	150	
Activités	Nombre d'entreprises innovantes	9	2.326	3	1.426	
	Nombre d'entreprises innovantes	2	1.070	0	0	
Collectives	Nombre d'entreprises innovantes	3	1.000	4	460	
	Nombre d'actions collectives	5	101	8	115	
	Nombre d'actions	2	35	3	12	
Entreprises	Nombre d'entreprises innovantes	12	6.315	12	1.826	
	Nombre d'entreprises innovantes	3	501	2	171	
Collectives	Nombre d'actions	8	130	6	64	
	Nombre d'entreprises innovantes	2	230	0	0	
Pêche	Nombre d'entreprises innovantes	9	266	10	225	
	Nombre d'entreprises innovantes	3	70	2	21	
Innovation	Nombre de personnes formées ou sensibilisées	3	1.900	2	34	
	Nombre d'entreprises innovantes	6	291	7	59	
Pêche et aquaculture de loisir	Nombre d'entreprises innovantes	8	320	10	223	
	Nombre d'entreprises innovantes	1	7	6	95	
Pêche	Nombre d'entreprises innovantes	2	30	2	11	
	Nombre d'entreprises innovantes	1	16	4	26	
Formation	Nombre d'entreprises innovantes	15	278.625	12	111.000	
	Nombre d'entreprises innovantes	1	50	2	70	
Innovations	Nombre de projets innovants	7	4.534.000	4	355.118	
	Nombre d'entreprises innovantes	4	5	5	40	
Innovations	Nombre d'entreprises innovantes	4	26	2	12	
	Nombre d'entreprises innovantes	3	217	1	34	
I.F.P.	Nombre de projets innovants	1	27	1	10	
	Nombre de personnes innovantes	2	63.086	2	231.727	
Innovations	Nombre d'entreprises innovantes	2	238	1	609	
	Nombre d'entreprises innovantes	1	500	0	0	
Innovations	Nombre de personnes innovantes	2	70.650	1	7.200	
	Nombre d'entreprises innovantes	5	805	5	226	
Innovations	Nombre d'entreprises innovantes	0	0	2	13	
	Nombre d'entreprises innovantes	1	30	0	0	
Innovations	Nombre d'entreprises innovantes	1	5.000	0	0	
	Nombre d'entreprises innovantes					

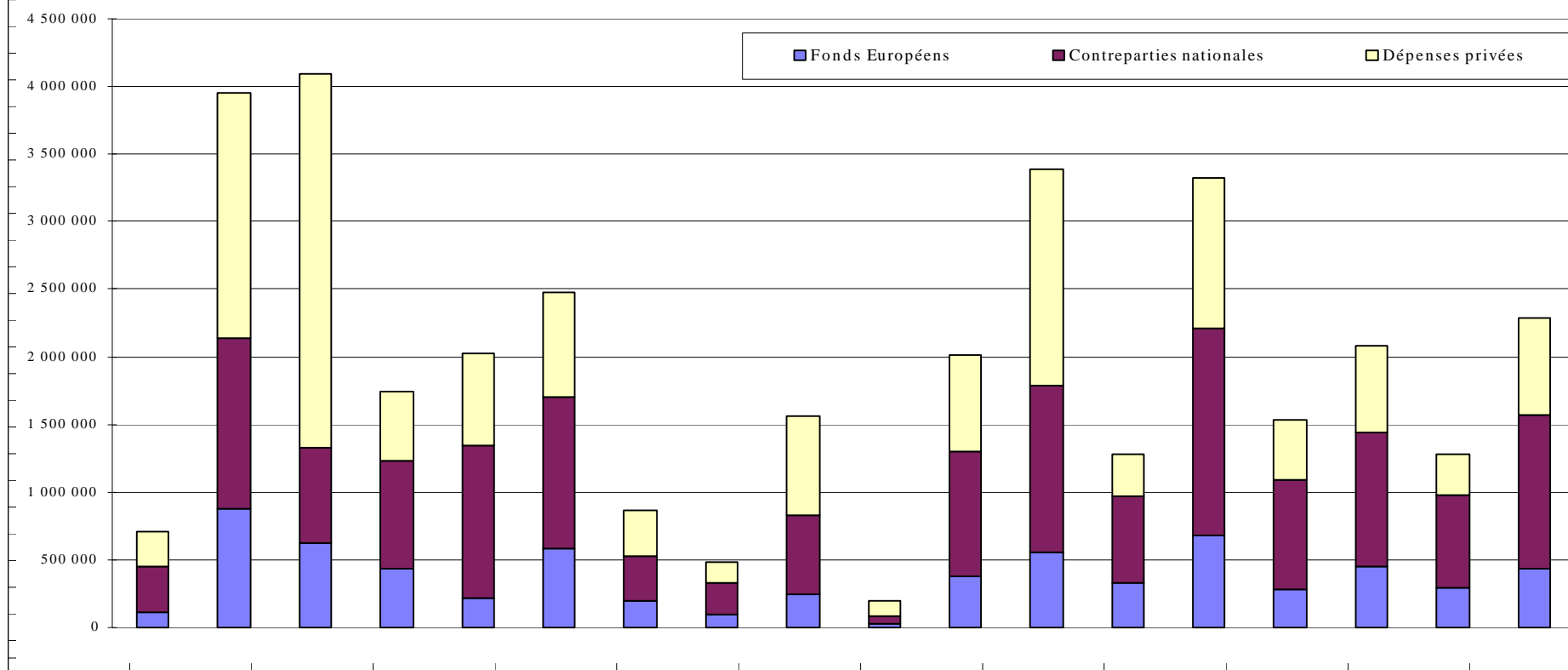
TABLEAU 5						
SYNTHÈSE DES INDICATEURS DE RÉALISATION DES PROGRAMMES - Suite -						
Date d'actualisation : voir tableau en introduction du rapport de synthèse						
Domaines	Thèmes	Indicateurs	Périodes		Projections	
			Nbre régions renseignées	Objectif DOCLUP régions ayant répondu	Nbre régions renseignées	Valeur ciblée
Services	Café de vie	Nombre d'exploitations innovantes	5	123	2	123
		Nombre d'exploitations innovantes	0	0	0	0
Innovations	Nombre de filières innovantes	6	222	7	269	
	Nombre de filières innovantes	4	98	4	107	
Innovations	Nombre de filières innovantes	6	3.564	4	572	
	Nombre de filières innovantes	2	45	2	23	
Services à la population	Nombre d'exploitations innovantes	6	208	6	162	
	Nombre d'exploitations innovantes	0	0	0	0	
Innovations	Nombre d'exploitations innovantes	9	24.506	8	14.570	
	Nombre d'exploitations innovantes	3	1.215	8	1.064	
Innovations	Nombre d'exploitations innovantes	5	245	7	82	
	Nombre d'exploitations innovantes	1	3.500	0	0	
Innovations	Nombre d'exploitations innovantes	1	45	2	25	
	Nombre d'exploitations innovantes	5	145	5	82	
Innovations	Nombre d'exploitations innovantes	5	135	6	194	
	Nombre d'exploitations innovantes	1	130	1	83	
Innovations	Nombre d'exploitations innovantes	3	300	5	161	
	Nombre d'exploitations innovantes	0	0	0	0	
Innovations	Nombre d'exploitations innovantes	1	37	1	18	
	Nombre d'exploitations innovantes	1	85	5	297	
Innovations	Nombre d'exploitations innovantes	1	30	1	2	

## ETAT D'AVANCEMENT DES PROGRAMMES OBJECTIF 5B EN FRANCE PAR FINANCEURS

- MONTANTS PROGRAMMES -

en K€

Date d'actualisation : voir tableau en introduction du rapport de synthèse

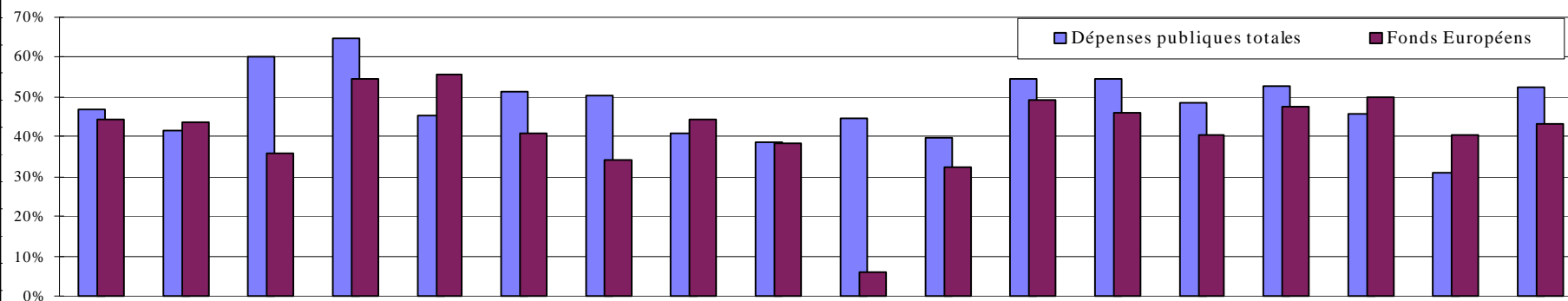
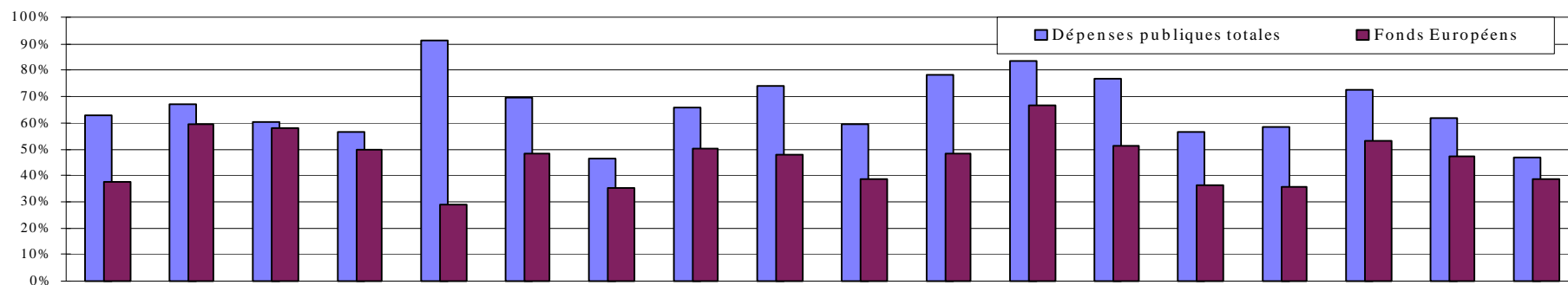


TAUX D'AVANCEMENT DES CONSOMMATIONS FINANCIERES DES PROGRAMMES

(Dépenses publiques totales, Total fonds européens)

Date d'actualisation : voir tableau en introduction du rapport de synthèse

I. TAUX DE PROGRAMMATION

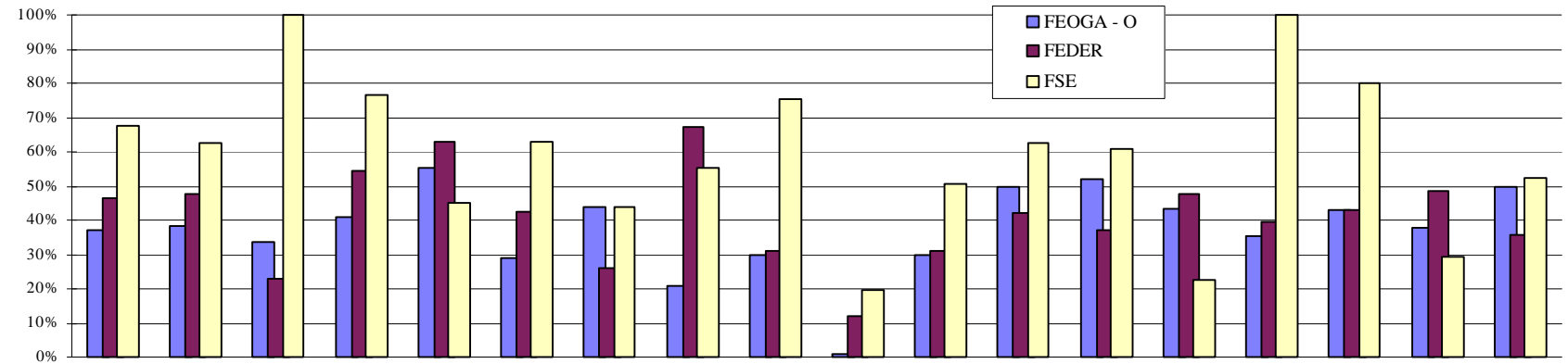
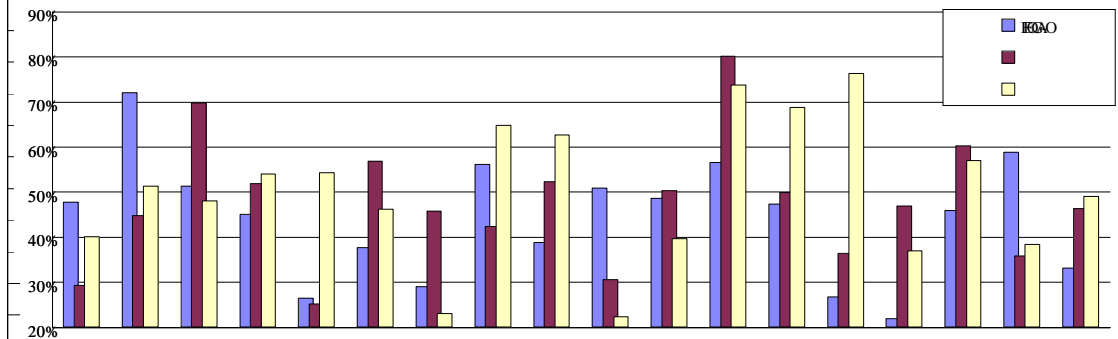
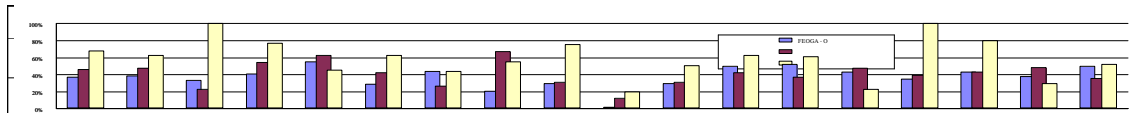


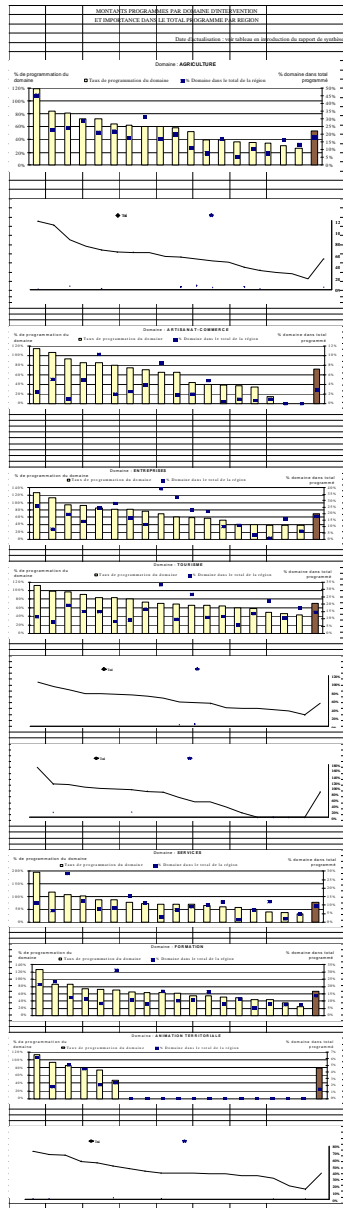
									ANNEXE 3
				AMMAT ION					
					LES DOCUP				
Clas-sement	Cout total	Dépenses privées	Dépenses publiques totales	Contreparties nationales	Fonds Européens	FEOGA	FEDER	FSE	Classement moyen
1	Limousin	Haute-Normandie	Bourgogne	Bourgogne	Limousin	Aquitaine	Limousin	Midi-Pyrénées	Limousin
2	Haute-Normandie	Pays de la Loire	Limousin	Languedoc-Roussillon	Aquitaine	PACA	Auvergne	Limousin	Languedoc-Roussillon
3	Languedoc-Roussillon	Languedoc-Roussillon	Languedoc-Roussillon	Lorraine	Auvergne	Limousin	Poitou-Charentes	Lorraine	Aquitaine
4	Auvergne	Auvergne	Lorraine	Franche-Comté	Poitou-Charentes	Champagne-Ardenne	Bretagne	Champagne-Ardenne	Auvergne
5	Aquitaine	Limousin	Franche-Comté	Limousin	Lorraine	Auvergne	Franche-Comté	Franche-Comté	Poitou-Charentes
6	Bourgogne	Champagne-Ardenne	Poitou-Charentes	Bretagne	Champagne-Ardenne	Haute-Normandie	Basse-Normandie	Poitou-Charentes	Champagne-Ardenne
7	Bretagne	Aquitaine	Bretagne	Poitou-Charentes	Basse-Normandie	Languedoc-Roussillon	Languedoc-Roussillon	Bourgogne	Lorraine
8	Champagne-Ardenne	PACA	Aquitaine	Alsace	Languedoc-Roussillon	Alsace	Lorraine	Basse-Normandie	Bretagne
9	Poitou-Charentes	Bretagne	Champagne-Ardenne	Haute-Normandie	Bretagne	Lorraine	Pays de la Loire	Aquitaine	Franche-Comté
10	Pays de la Loire	Basse-Normandie	Alsace	Pays de la Loire	Franche-Comté	Poitou-Charentes	Rhones-Alpes	Rhones-Alpes	Haute-Normandie
11	PACA	Alsace	PACA	Champagne-Ardenne	PACA	Basse-Normandie	Centre	Auvergne	Bourgogne
12	Alsace	Midi-Pyrénées	Auvergne	Aquitaine	Rhones-Alpes	Franche-Comté	Aquitaine	Bretagne	Basse-Normandie
13	Lorraine	Poitou-Charentes	Haute-Normandie	Midi-Pyrénées	Haute-Normandie	Bretagne	Champagne-Ardenne	Alsace	PACA
14	Basse-Normandie	Centre	Pays de la Loire	PACA	Alsace	Rhones-Alpes	Midi-Pyrénées	Languedoc-Roussillon	Alsace
15	Midi-Pyrénées	Bourgogne	Basse-Normandie	Auvergne	Midi-Pyrénées	Centre	PACA	PACA	Pays de la Loire
16	Franche-Comté	Lorraine	Midi-Pyrénées	Basse-Normandie	Pays de la Loire	Midi-Pyrénées	Haute-Normandie	Pays de la Loire	Midi-Pyrénées
17	Centre	Franche-Comté	Rhones-Alpes	Centre	Centre	Bourgogne	Alsace	Centre	Rhones-Alpes
18	Rhones-Alpes	Rhones-Alpes	Centre	Rhones-Alpes	Bourgogne	Pays de la Loire	Bourgogne	Haute-Normandie	Centre



PAIEME  
 NT  
 PROGRA  
 MMES

Clas-sement	Cout total	Dépenses privées	Dépenses publiques totales	Contreparties nationales	Fonds Européens	FEOGA	FEDER	FSE	Classement moyen
1	Lorraine	Lorraine	Basse-Normandie	Auvergne	Bourgogne	Bourgogne	Champagne-Ardenne	Auvergne	Basse-Normandie
2	Basse-Normandie	Rhones-Alpes	Auvergne	Basse-Normandie	Basse-Normandie	Lorraine	Bourgogne	Pays de la Loire	Lorraine
3	Auvergne	Centre	Limousin	Haute-Normandie	Poitou-Charentes	Rhones-Alpes	Basse-Normandie	Poitou-Charentes	Limousin
4	Rhones-Alpes	Auvergne	Lorraine	Centre	Limousin	Limousin	PACA	Basse-Normandie	Auvergne
5	Centre	Midi-Pyrénées	Pays de la Loire	Lorraine	Pays de la Loire	Centre	Aquitaine	Franche-Comté	Poitou-Charentes
6	Limousin	Poitou-Charentes	Rhones-Alpes	Limousin	Lorraine	Midi-Pyrénées	Midi-Pyrénées	Alsace	Rhones-Alpes
7	Midi-Pyrénées	Aquitaine	Bretagne	Bretagne	Alsace	Poitou-Charentes	Alsace	Bretagne	Alsace
8	Poitou-Charentes	Alsace	Centre	Rhones-Alpes	Champagne-Ardenne	Basse-Normandie	Poitou-Charentes	Limousin	Bourgogne
9	Alsace	Limousin	Midi-Pyrénées	Pays de la Loire	Aquitaine	Aquitaine	Bretagne	Aquitaine	Pays de la Loire
10	Aquitaine	Basse-Normandie	Alsace	Midi-Pyrénées	Rhones-Alpes	PACA	Limousin	Lorraine	Centre
11	Pays de la Loire	Champagne-Ardenne	Poitou-Charentes	Alsace	Bretagne	Alsace	Pays de la Loire	Champagne-Ardenne	Midi-Pyrénées
12	Bretagne	Franche-Comté	Bourgogne	Poitou-Charentes	Midi-Pyrénées	Pays de la Loire	Lorraine	Rhones-Alpes	Aquitaine
13	Bourgogne	Bourgogne	Haute-Normandie	Bourgogne	PACA	Auvergne	Rhones-Alpes	Languedoc-Roussillon	Bretagne
14	Champagne-Ardenne	Bretagne	Aquitaine	Languedoc-Roussillon	Franche-Comté	Franche-Comté	Languedoc-Roussillon	Bourgogne	Champagne-Ardenne
15	Franche-Comté	Pays de la Loire	Champagne-Ardenne	Aquitaine	Auvergne	Languedoc-Roussillon	Franche-Comté	Centre	Franche-Comté
16	PACA	PACA	Languedoc-Roussillon	Champagne-Ardenne	Centre	Bretagne	Centre	PACA	PACA
17	Haute-Normandie	Haute-Normandie	Franche-Comté	Franche-Comté	Languedoc-Roussillon	Champagne-Ardenne	Auvergne	Midi-Pyrénées	Haute-Normandie
18	Languedoc-Roussillon	Languedoc-Roussillon	PACA	PACA	Haute-Normandie	Haute-Normandie	Haute-Normandie	Haute-Normandie	Languedoc-Roussillon





## NOMBRE ET AMPLEUR DES OPERATIONS

Domaines	Total France		Sur montant public programmé			Sur coût total	
	Nbre op.	Nbre rég.	Nbre op.	Nbre rég.	Moy. / op. en F	Nbre rég.	Moy. / op. en F
Agriculture	9.393	14	5023	7	201.726	10	520.803
Forêt	3.023	14	2042	7	547.835	10	220.525
Artisanat - Commerce	1.037	14	303	7	227.816	9	516.811
Entreprises	3.668	14	1505	7	428.010	9	1.013.064
Tourisme	3.521	14	964	7	683.642	9	933.201
Environnement	2.467	14	1468	7	204.209	9	389.746
Infrastructures	2.110	13	1147	6	384.593	8	655.278
Services	1.506	13	1068	6	296.778	8	750.669
Formation	1.399	10	570	4	791.891	5	964.807
Animation territoriale	399	15	41	7	1.010.422	9	475.102
Suivi, pilotage	118	6	115	4	1.044.081	4	1.167.629
Total	28.641						

Date d'actualisation : voir tableau en introduction du rapport de synthèse



**BILAN DES PUBLICS CONCERNES PAR LES ACTIONS DE FORMATION  
DES PROGRAMMES 5B EN FRANCE POUR LES ANNEES 1994, 1995 et 1996**

Régions	Nbre	Total	%	Statut des bénéficiaires (2)				Sexe		Age		dont exclus	
	de mesures FSE (1)	bénéfi-ciaires	de la population 5b	Chômeurs longue durée	Chômeurs courte durée	Salariés	Autres (3)	Hommes	Femmes	< 25 ans	25 et plus	Handi-capés	Autres
Alsace	3	<b>11.606</b>	4%	3.279	4.850	2.737	740	5.530	6.076	4.993	6.613	51	73
Aquitaine	3	<b>26.649</b>	3%	3.456	7.295	7.576	8.322	16.860	9.789	6.010	20.639	19	357
Auvergne	4	<b>32.873</b>	5%	1.586	5.088	6.212	18.987	20.958	11.915	6.701	26.172	13	93
Basse-Normandie	2	<b>52.547</b>	8%	8.754	10.748	14.018	19.026	30.169	22.377	20.293	32.253	0	0
Bourgogne	4	<b>4.367</b>	1%	1.387	1.137	811	1.032	2.721	1.646	1.536	2.831	40	116
Bretagne	1	<b>17.157</b>	2%	2.285	3.403	2.844	8.625	8.986	8.171	8.394	8.763	393	141
Centre	3	<b>5.322</b>	3%	353	463	377	4.129	3.625	1.697	498	4.824	0	0
Champagne-Ardenne	2	<b>1.895</b>	2%	124	103	912	756	1.153	742	279	1.616	4	17
Franche-Comté	2	<b>6.543</b>	2%	1.289	1.678	866	2.710	3.634	2.909	2.879	3.664	0	0
Haute-Normandie	1	<b>358</b>	1%	163	172	14	9	173	185	337	21	0	0
Languedoc-Roussillon	2	<b>6.708</b>	1%	1.680	1.260	1.960	1.808	3.627	3.081	1.487	5.221	45	212
Limousin	2	<b>27.708</b>	5%	2.047	3.206	3.961	18.494	18.187	9.521	7.686	20.022	82	151
Lorraine	2	<b>4.538</b>	1%	448	1.463	2.622	5	2.712	1.826	961	3.577	0	1
Midi-Pyrénées	5	<b>91.325</b>	8%	21.881	22.838	15.767	30.839	45.020	46.305	57.749	33.576	287	569
Pays de la Loire	3	<b>15.557</b>	3%	4.175	4.754	2.685	3.943	7.681	6.876	5.187	10.370	26	127
Poitou-Charentes	5	<b>42.688</b>	7%	9.903	10.131	9.134	13.520	21.789	20.899	19.518	23.170	120	221
PACA	8	<b>24.301</b>	8%	4.692	16.434	3.175	0	13.153	11.148	4.342	19.959	0	184
Rhône-Alpes	6	<b>12.316</b>	2%	1.196	2.633	3.448	5.039	6.938	4.378	1.526	10.790	5	24
<b>Totaux</b>	<b>58</b>	<b>384.458</b>	<b>4%</b>	<b>68.698</b>	<b>97.656</b>	<b>79.119</b>	<b>137.984</b>	<b>212.916</b>	<b>169.541</b>	<b>150.376</b>	<b>234.081</b>	<b>1.085</b>	<b>2.286</b>

(1) hors mesures de suivi, évaluation du FSE

(2) Catégories reprises des statistiques du FSE produites par la Commission Européenne

(3) Il peut s'agir d'exploitants agricoles, d'artisans, de chefs d'entreprises, de population non active (retraités, mères de famille...)

