

**Table C.1 Effective minimum sugar revenues in fin. ECU/tonne**

	Belgium	Denmark	France	Germany	Greece	Ireland	Italy	Nether-lands	UK	Portugal	Spain	Austria	Finland	Sweden	highest	lowest	Difference (in % of lowest)
1981/82	419,3	425,7	421,7	461,4	437,5	455,0	541,7	446,6	508,5						541,7	419,3	29%
1982/83	453,2	465,8	438,4	505,7	473,0	494,5	596,8	494,6	538,6						596,8	438,4	36%
1983/84	482,7	483,3	460,3	530,2	480,2	523,6	628,6	516,1	547,7						628,6	460,3	37%
1984/85	500,9	497,1	483,0	522,4	487,1	538,8	652,4	516,0	547,0						652,4	483,0	35%
1985/86	515,9	510,4	502,6	526,9	443,4	545,5	662,8	532,3	525,6						662,8	443,4	49%
1986/87	513,1	499,9	484,9	520,6	406,2	532,1	665,9	528,8	471,1	499,0	683,2				683,2	406,2	68%
1987/88	542,1	526,3	515,1	544,0	429,3	558,1	688,3	548,8	488,1	543,8	726,0				726,0	429,3	69%
1988/89	535,3	516,4	507,0	531,9	472,3	558,2	679,9	537,2	516,3	568,3	752,5				752,5	472,3	59%
1989/90	559,1	552,0	543,9	562,1	549,3	578,1	707,6	560,8	537,2	581,8	757,2				757,2	537,2	41%
1990/91	551,6	537,3	540,4	540,5	562,8	584,8	700,9	545,5	567,2	596,0	745,4				745,4	537,3	39%
1991/92	564,9	549,0	551,6	553,3	563,1	591,8	688,5	557,9	584,3	607,9	732,0				732,0	549,0	33%
1992/93	573,2	553,9	558,3	560,5	603,6	607,5	723,6	566,3	616,9	608,3	727,2				727,2	553,9	31%
1993/94	577,5	566,9	558,7	556,6	597,7	625,4	705,6	565,2	598,1	628,5	758,6				758,6	556,6	36%
1994/95	596,7	581,4	568,6	570,9	595,6	615,3	691,4	582,9	612,4	615,3	729,6				729,6	568,6	28%
1995/96	591,7	583,7	582,9	574,0	611,6	632,2	723,4	581,8	638,7	621,4	734,1	585,4	637,1	620,8	734,1	574,0	28%
1996/97	582,6	576,5	577,2	570,3	607,3	630,3	666,4	574,1	625,5	618,4	694,5	578,7	638,5	607,0	694,5	570,3	22%
1997/98	583,6	571,7	577,7	570,6	617,3	622,1	658,5	575,8	612,0	619,1	677,3	581,2	625,2	607,6	677,3	570,6	19%
1998/99	572,3		564,1	556,3		610,1	624,9	564,0		610,8	659,4	569,0	610,9		659,4	556,3	19%

Figure C.1

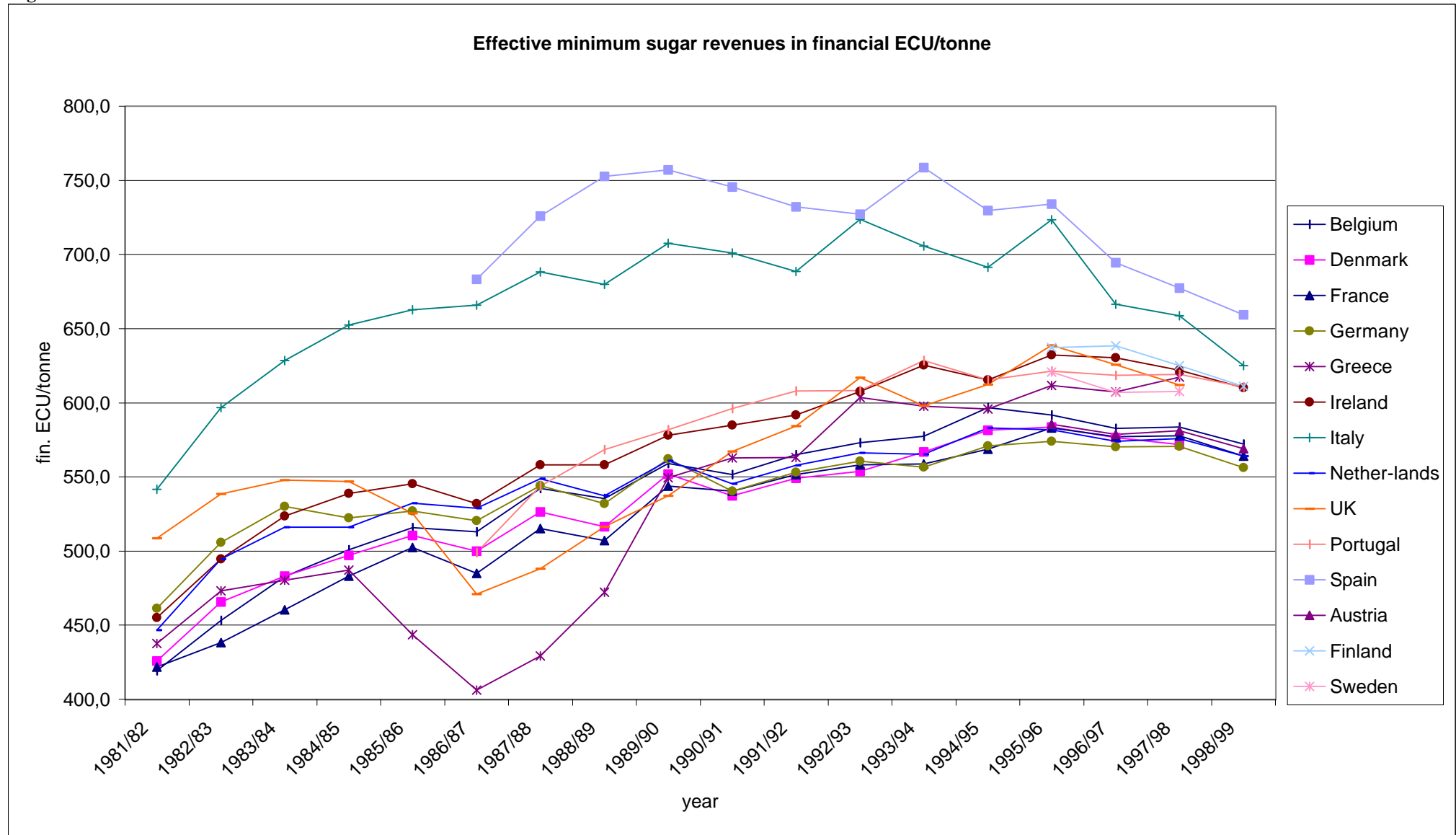


Figure C.2

