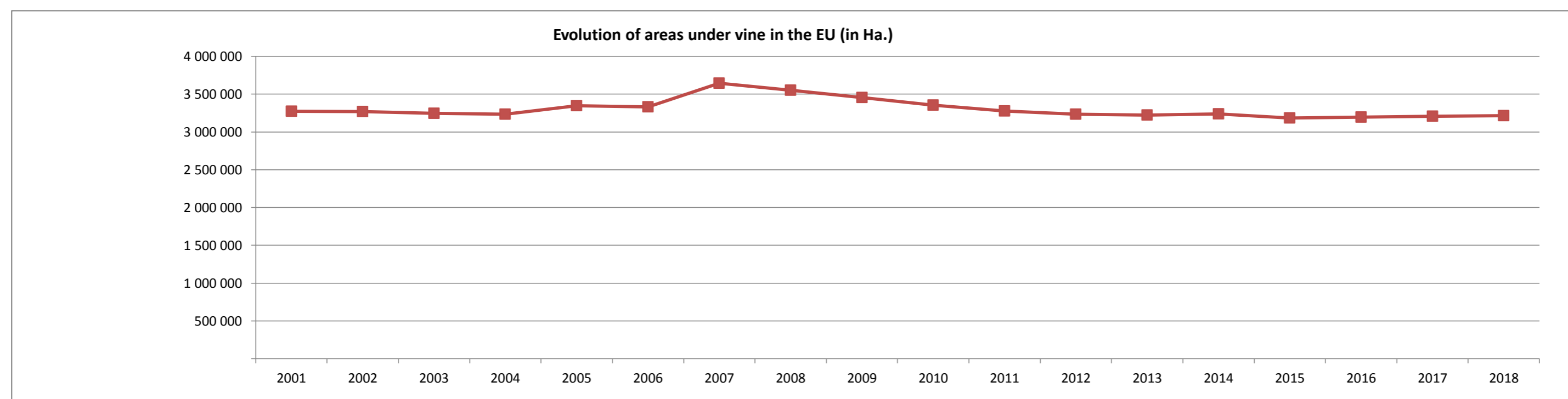


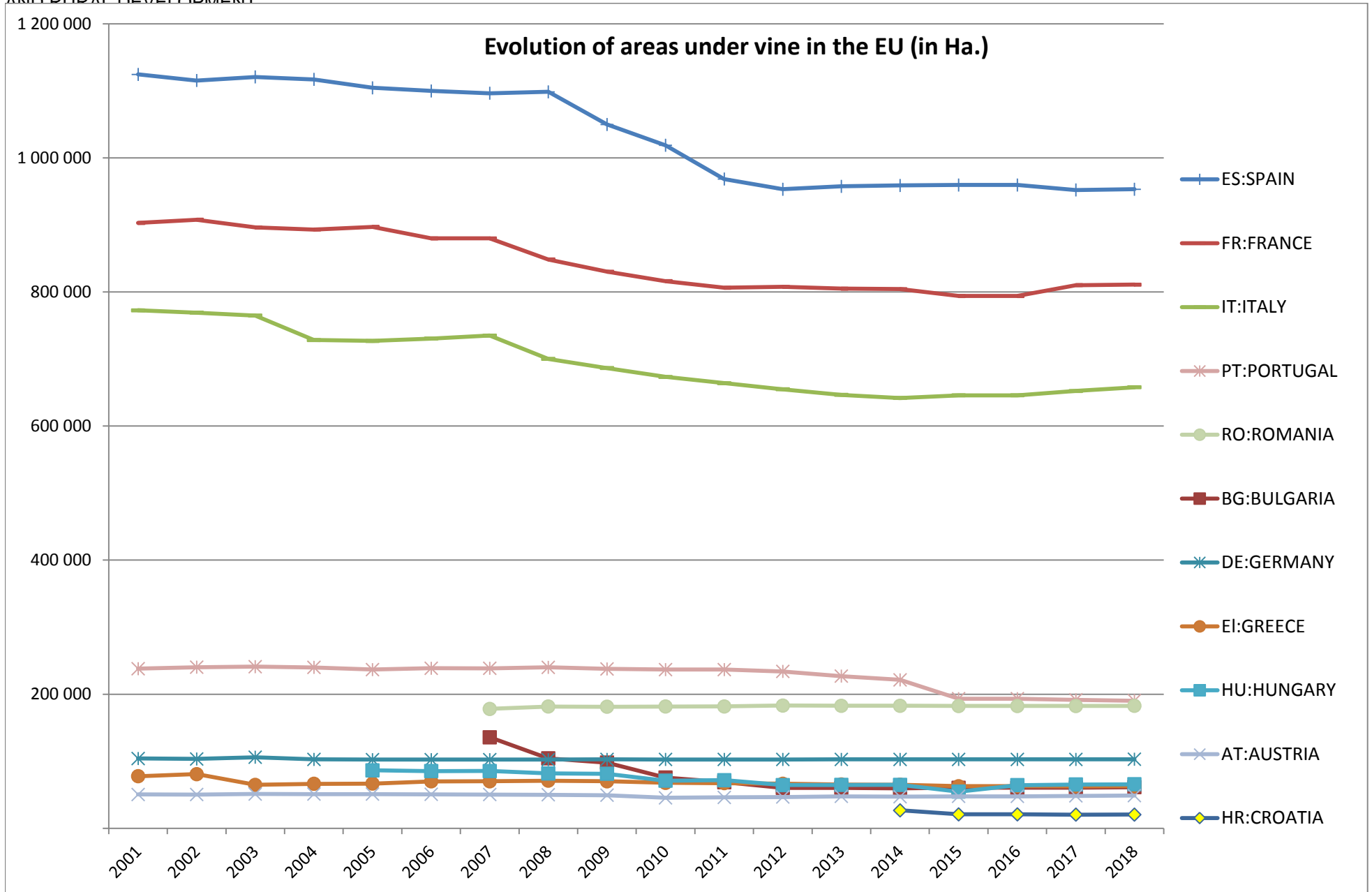
6.2. INVENTAIRE DES SUPERFICIES VITICOLES (Ha)

July 20xx	2001	2002	2003	2004	2005	2006	2007	2008	2009	2010	2011	2012	2013	2014	2015	2016	2017	2018
BG:BULGARIA							135 760	104 335	97 935	75 591	68 847	60 328	60 299	59 701	60 418	60 418	60 583	61 251
CZ:CZECH REPUBLIC				19 262	19 107	19 081	17 662	17 419	17 385	17 361	17 370	17 366	17 480	17 631	17 631	17 746	17 720	18 181
DE:GERMANY	104 211	103 527	105 919	102 831	102 483	102 432	102 517	102 531	102 759	102 692	102 671	102 598	102 810	102 856	102 752	102 742	102 727	102 939
EL:GREECE	77 589	80 794	64 778	66 284	66 682	69 907	70 112	71 010	70 089	67 851	67 333	66 474	65 330	65 020	62 773	62 773	62 728	62 805
ES:SPAIN	1 124 433	1 115 322	1 120 568	1 116 950	1 104 512	1 099 765	1 096 371	1 098 453	1 049 754	1 018 655	968 298	953 177	957 573	958 778	959 535	959 535	951 939	953 226
FR:FRANCE	902 908	907 669	896 155	893 073	897 067	879 857	879 857	848 429	830 221	816 042	806 242	807 600	804 831	804 297	793 905	793 905	810 075	810 850
IT:ITALY	772 513	768 995	764 798	728 213	726 985	730 439	734 845	700 076	686 407	673 325	663 905	654 823	646 485	641 743	645 800	645 800	652 217	657 708
<b>CY:CYPRUS</b>				<b>16 811</b>	<b>15 047</b>	<b>15 023</b>	<b>15 129</b>	<b>13 593</b>	<b>10 971</b>	<b>10 109</b>	9 066	<b>8 605</b>	8 417	<b>7 871</b>	<b>7 908</b>	<b>7 908</b>	<b>7 873</b>	<b>7 711</b>
LU:LUXEMBOURG	1 342	1 342	1 309	1 293	1 300	1 299	1 279	1 289	1302	1270	1 274	1 287	1 295	1 296	1 287	1 296	1 296	1 296
HR:CROATIA														26 761	20 855	20 855	20 339	20 482
HU:HUNGARY					86 400	85 260	85 470	81 852	81 334	71 003	71 792	64 411	64 688	64 764	54 573	64 247	65 263	65 582
MT:MALTA					840	910	910	910	700	700	692	684	668	658	684	658	658	658
AT:AUSTRIA	50 456	50 350	51 136	51 030	50 988	50 681	50 273	50 013	49 272	45 533	46 092	46 711	47 701	47 237	47 583	47 583	48 282	48 863
PT:PORTUGAL	238 073	240 267	241 118	239 952	236 704	238 831	238 647	240 051	237 786	236 721	236 816	233 943	226 864	221 448	193 219	193 219	191 633	190 322
RO:ROMANIA							178 101	181 605	181 343	181 562	181 770	183 170	182 715	182 849	182 363	182 363	182 470	182 616
SI:SLOVENIA					16 597	16 704	16 961	17 364	16 422	16 177	16 041	16 172	16 110	15 997	15 604	15 604	15 593	15 646
SK:SLOVAKIA					21 531	21 532	21 149	20 777	20 777	19 634	18 971	18 705	18 512	18 046	17 598	17 598	16 610	15 415
<b>TOTAL (ha):</b>	<b>3 271 526</b>	<b>3 268 266</b>	<b>3 245 781</b>	<b>3 235 698</b>	<b>3 346 243</b>	<b>3 331 722</b>	<b>3 645 043</b>	<b>3 549 708</b>	<b>3 453 156</b>	<b>3 352 956</b>	<b>3 277 179</b>	<b>3 236 054</b>	<b>3 221 779</b>	<b>3 236 953</b>	<b>3 184 488</b>	<b>3 194 250</b>	<b>3 208 006</b>	<b>3 215 549</b>

0,235%



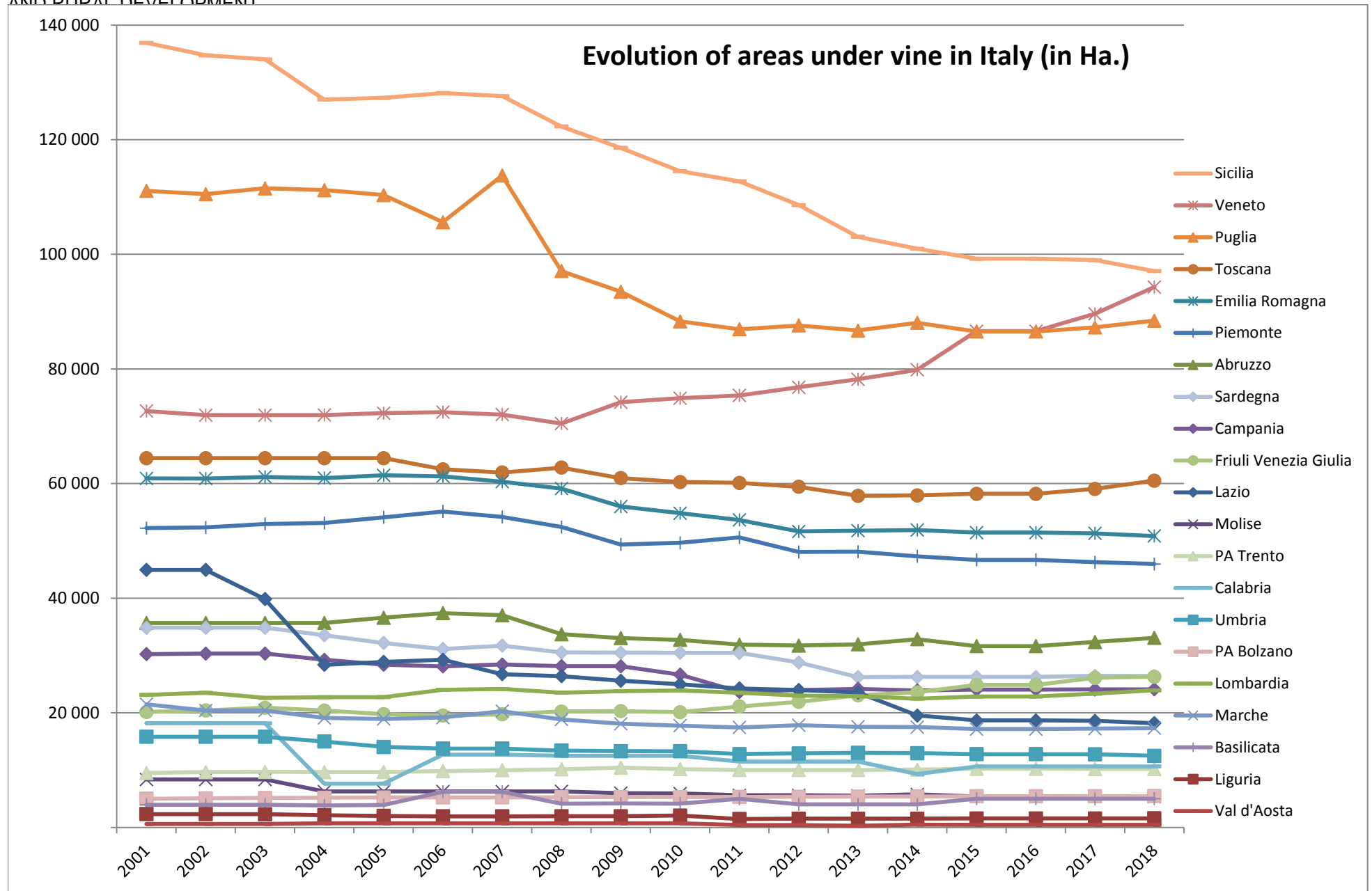
Source: European Commission, DG Agriculture and Rural Development, elaboration based on notifications from EU Member States under Reg.(EU) 555/2008, Annex XIII, T and Commission Regulation - R 2015/0561 Art. 11(1)(a)



**6.2. INVENTAIRE DES SUPERFICIES VITICOLES (Ha.)**  
**I T A L Y by region**

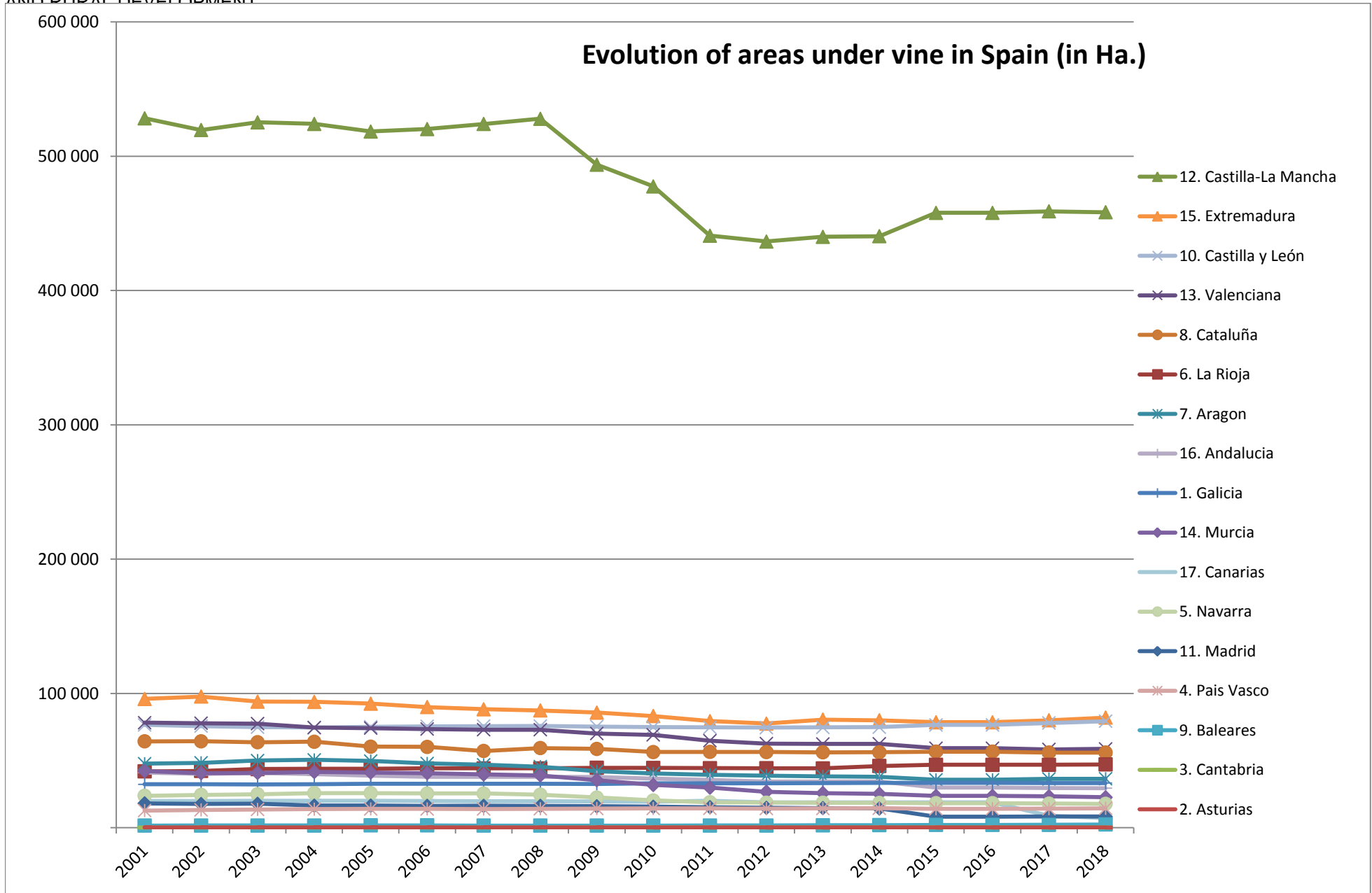
July 20xx	2001	2002	2003	2004	2005	2006	2007	2008	2009	2010	2011	2012	2013	2014	2015	2016	2017	2018
Piemonte	52 239	52 351	52 949	53 114	54 116	55 118	54 178	52 428	49 370	49 663	50 592	48 073	48 100	47 314	46 693	46 693	46 287	45 979
Val d'Aosta	609	611,6205	611,6205	726	726	726	726	726	726	726	417	429	286	486	456	456	452	450
Lombardia	23 124	23 497	22 610	22 724	22 737	24 030	24 160	23 525	23 780	23 902	23 496	22 993	22 900	22 475	22 846	22 846	23 354	23 919
Veneto	72 666	71 940	71 940	71 950	72 280	72 460	72 037	70 490	74 194	74 898	75 380	76 798	78 197	79 849	86 597	86 597	89 622	94 291
Friuli Venezia Giulia	20 158	20 404	20 892	20 387	19 760	19 513	19 746	20 231	20 288	20 124	21 107	21 932	23 062	23 581	24 861	24 861	26 102	26 298
Liguria	2 336	2 332	2 316	2 133	2 027	1 942	1 942	1 964	1 964	2 081	1 475	1 545	1 535	1 535	1 570	1 570	1 576	1 591
Emilia Romagna	60 900	60 886	61 154	60 950	61 435	61 266	60 328	59 130	55 993	54 833	53 645	51 652	51 791	51 901	51 451	51 451	51 313	50 846
Toscana	64 440	64440	64440	64 440	64 440	62 501	61 924	62 791	60 956	60 286	60 124	59 444	57 861	57 942	58 225	58 225	59 077	60 513
Umbria	15 814	15 814	15 814	15 012	14 062	13 757	13 757	13 403	13 307	13 300	12 815	12 932	13 015	12 958	12 787	12 787	12 770	12 495
Marche	21 489	20413	20413	19 100	18 930	19 187	20 300	18 850	18 106	17 760	17 453	17 847	17 563	17 505	17 160	17 160	17 242	17 332
Lazio	44 948	44 948	39 850	28 381	28 878	29 252	26 744	26 397	25 604	24 987	24 258	23 971	23 535	19 527	18 676	18 676	18 605	18 200
Abruzzo	35 686	35 686	35 686	35 686	36 597	37 407	37 037	33 716	33 037	32 725	31 898	31 748	31 960	32 853	31 648	31 648	32 355	33 078
Molise	8 381	8 381	8 381	6 282	6 282	6 282	6 282	6 300	5 985	5 935	5 613	5 613	5 540	5 773	5 378	5 378	5 366	5 361
Campania	30 246	30 346	30 346	29 246	28 400	28 100	28 435	28 143	28 134	26 676	23 656	23 975	24 190	23 900	24 073	24 073	24 075	24 107
Puglia	111 070	110 499	111 514	111 206	110 358	105 601	113 760	97 067	93 472	88 310	86 918	87 591	86 711	88 062	86 541	86 541	87 253	88 418
Basilicata	3 972	3 972	3 972	3 845	3 916	6 224	6 224	4 141	4 172	4 156	5 018	4 019	4 018	4 018	5 023	5 023	5 001	5 010
Calabria	18 175	18 175	18 175	7 640	7 640	12 716	12 716	12 500	12 493	12 500	11 500	11 500	11 500	9 338	10 656	10 656	10 656	10 658
Sicilia	136 894	134 719	134 020	127 000	127 308	128 144	127 600	122 295	118 580	114 502	112 733	108 595	103 063	100 984	99 221	99 221	98 992	97 064
Sardegna	34 850	34 850	34 850	33 550	32 190	31 131	31 716	30 546	30 500	30 485	30 457	28 786	26 244	26 251	26 269	26 269	26 462	26 407
PA Bolzano	5 009	5 075	5 157	5 184	5 224	5 240	5 240	5 294	5 316	5 300	5 319	5 347	5 380	5 396	5 433	5 433	5 452	5 479
PA Trento	9 507	9 654	9 707	9 658	9 680	9 844	9 994	10 140	10 430	10 176	10 030	10 033	10 036	10 095	10 234	10 234	10 205	10 211
<b>Total IT</b>	<b>772 513</b>	<b>768 995</b>	<b>764 798</b>	<b>728 213</b>	<b>726 985</b>	<b>730 439</b>	<b>734 845</b>	<b>700 076</b>	<b>686 407</b>	<b>673 325</b>	<b>663 905</b>	<b>654 823</b>	<b>646 485</b>	<b>641 743</b>	<b>645 800</b>	<b>645 800</b>	<b>652 217</b>	<b>657 708</b>

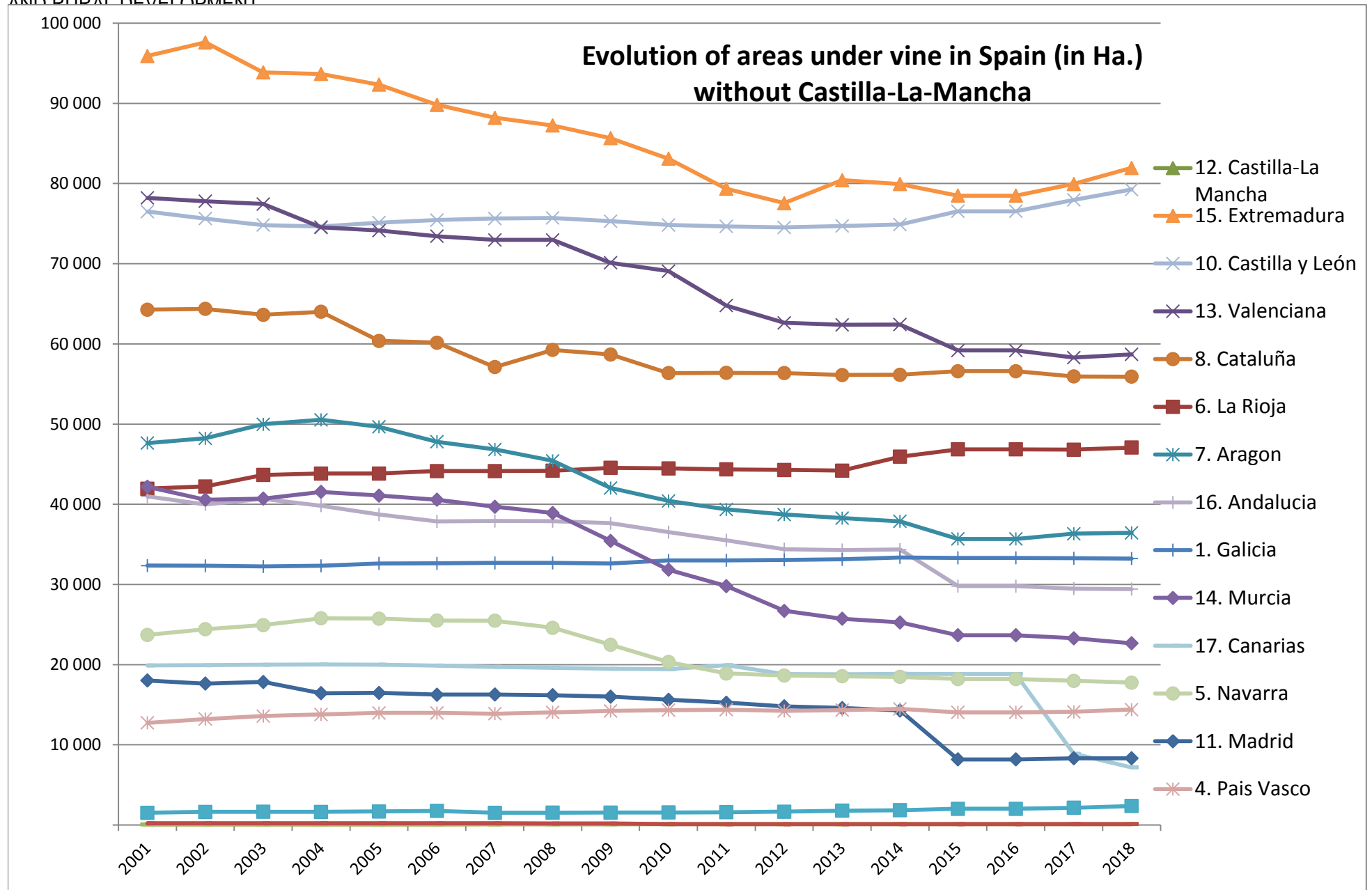
Source: European Commission, DG Agriculture and Rural Development, elaboration based on notifications from EU Member States under Reg.(EU) 555/2008, Annex XIII, Table XIV



6.2. INVENTAIRE DES SUPERFICIES VITICOLES (Ha.) S P A I N by region																		
July 20xx	2001	2002	2003	2004	2005	2006	2007	2008	2009	2010	2011	2012	2013	2014	2015	2016	2017	2018
1. Galicia	32 354	32 327	32 239	32 330	32 624	32 637	32 683	32 687	32 602	32 991	33 011	33 069	33 140	33 366	33 318	33 318	33 269	33 236
2. Asturias	218	218	211	211	211	211	211	195	182	123	111	103	103	104	104	104	113	121
3. Cantabria	68	68	68	68	68	68	73	87	96	101	102	105	112	117	120	120	117	117
4. Pais Vasco	12 743	13 216	13 588	13 780	13 982	13 976	13 877	14 054	14 223	14 330	14 382	14 232	14 329	14 474	14 043	14 043	14 111	14 389
5. Navarra	23 712	24 416	24 927	25 774	25 739	25 498	25 472	24 602	22 492	20 332	18 904	18 648	18 554	18 465	18 197	18 197	17 987	17 753
6. La Rioja	41 941	42 231	43 652	43 837	43 832	44 139	44 139	44 190	44 548	44 481	44 345	44 277	44 205	45 942	46 854	46 854	46 811	47 081
7. Aragon	47 634	48 232	49 982	50 533	49 660	47 804	46 843	45 416	42 034	40 419	39 367	38 728	38 278	37 869	35 674	35 674	36 334	36 436
8. Cataluña	64 273	64 374	63 636	64 012	60 383	60 151	57 110	59 249	58 680	56 358	56 393	56 356	56 121	56 149	56 602	56 602	55 947	55 919
9. Baleares	1 520	1 631	1 646	1 639	1 686	1 755	1 517	1 536	1 544	1 564	1 593	1 662	1 788	1 842	2 020	2 020	2 153	2 365
10. Castilla y León	76 501	75 630	74 821	74 645	75 128	75 452	75 637	75 711	75 307	74 841	74 661	74 529	74 714	74 892	76 547	76 547	77 960	79 252
11. Madrid	18 023	17 634	17 842	16 438	16 478	16 257	16 278	16 192	16 010	15 616	15 250	14 803	14 584	14 280	8 183	8 183	8 315	8 325
12. Castilla-La Mancha	528 278	519 472	525 268	524 102	518 445	520 247	524 004	527 902	493 694	477 504	440 803	436 539	440 033	440 438	457 893	457 893	458 910	458 304
13. Valenciana	78 207	77 792	77 442	74 523	74 140	73 433	72 979	72 977	70 125	69 082	64 782	62 633	62 381	62 420	59 189	59 189	58 291	58 702
14. Murcia	42 187	40 568	40 711	41 537	41 084	40 564	39 698	38 912	35 437	31 847	29 791	26 709	25 724	25 268	23 673	23 673	23 286	22 662
15. Extremadura	95 902	97 599	93 871	93 675	92 337	89 826	88 209	87 252	85 669	83 107	79 348	77 560	80 417	79 935	78 498	78 498	79 956	81 956
16. Andalucía	40 975	39 993	40 683	39 821	38 719	37 863	37 919	37 885	37 633	36 524	35 514	34 399	34 291	34 357	29 791	29 791	29 484	29 426
17. Canarias	19 897	19 921	19 981	20 025	19 996	19 884	19 723	19 606	19 478	19 434	19 940	18 826	18 801	18 859	18 829	18 829	8 895	7 182
<b>Total ES</b>	<b>1 124 433</b>	<b>1 115 322</b>	<b>1 120 568</b>	<b>1 116 950</b>	<b>1 104 512</b>	<b>1 099 765</b>	<b>1 096 371</b>	<b>1 098 453</b>	<b>1 049 754</b>	<b>1 018 655</b>	<b>968 298</b>	<b>953 177</b>	<b>957 573</b>	<b>958 778</b>	<b>959 535</b>	<b>959 535</b>	<b>951 939</b>	<b>953 226</b>

Source: European Commission, DG Agriculture and Rural Development, elaboration based on notifications from EU Member States under Reg.(EU) 555/2008, Annex XIII, Table XIV



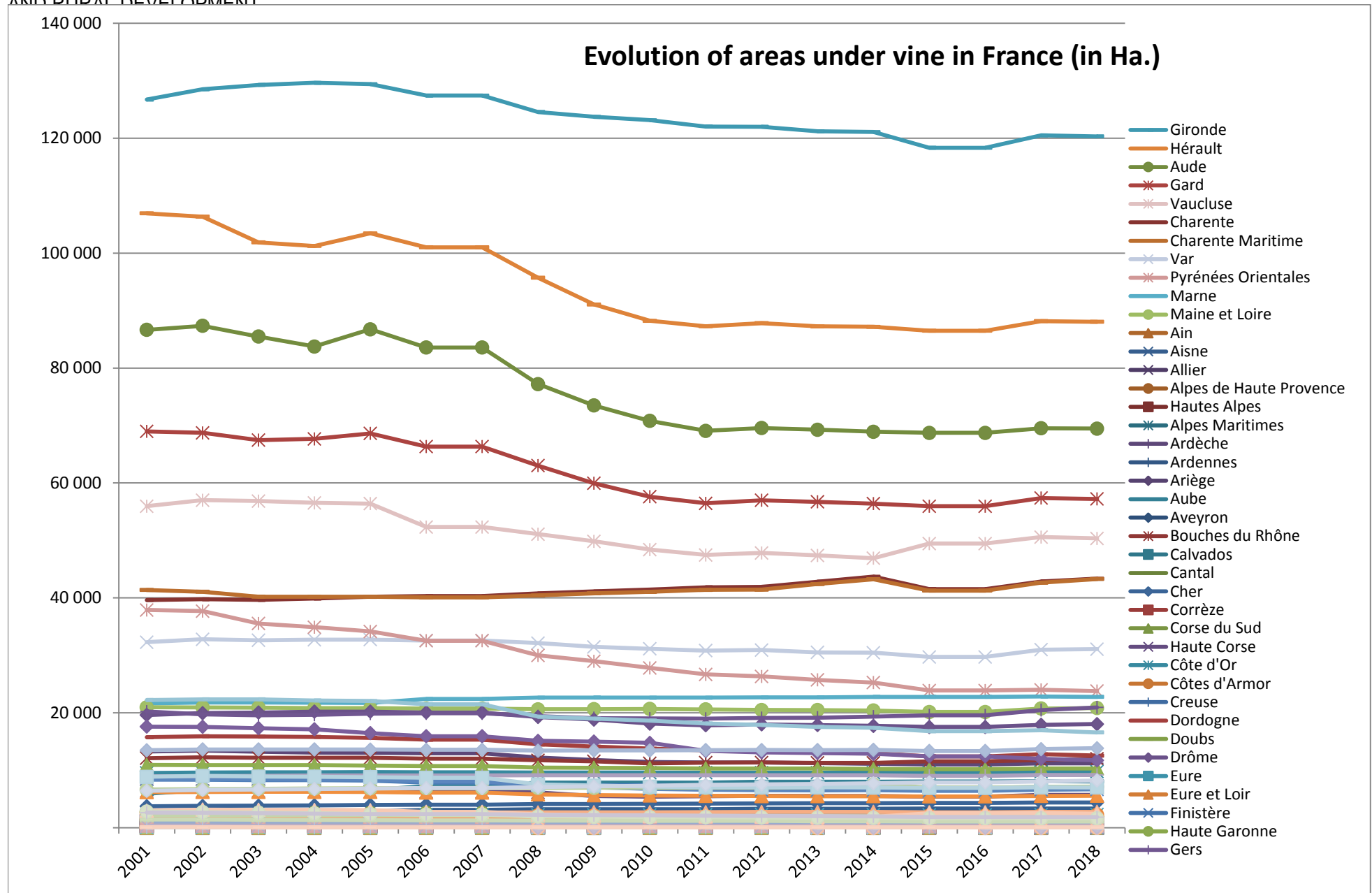


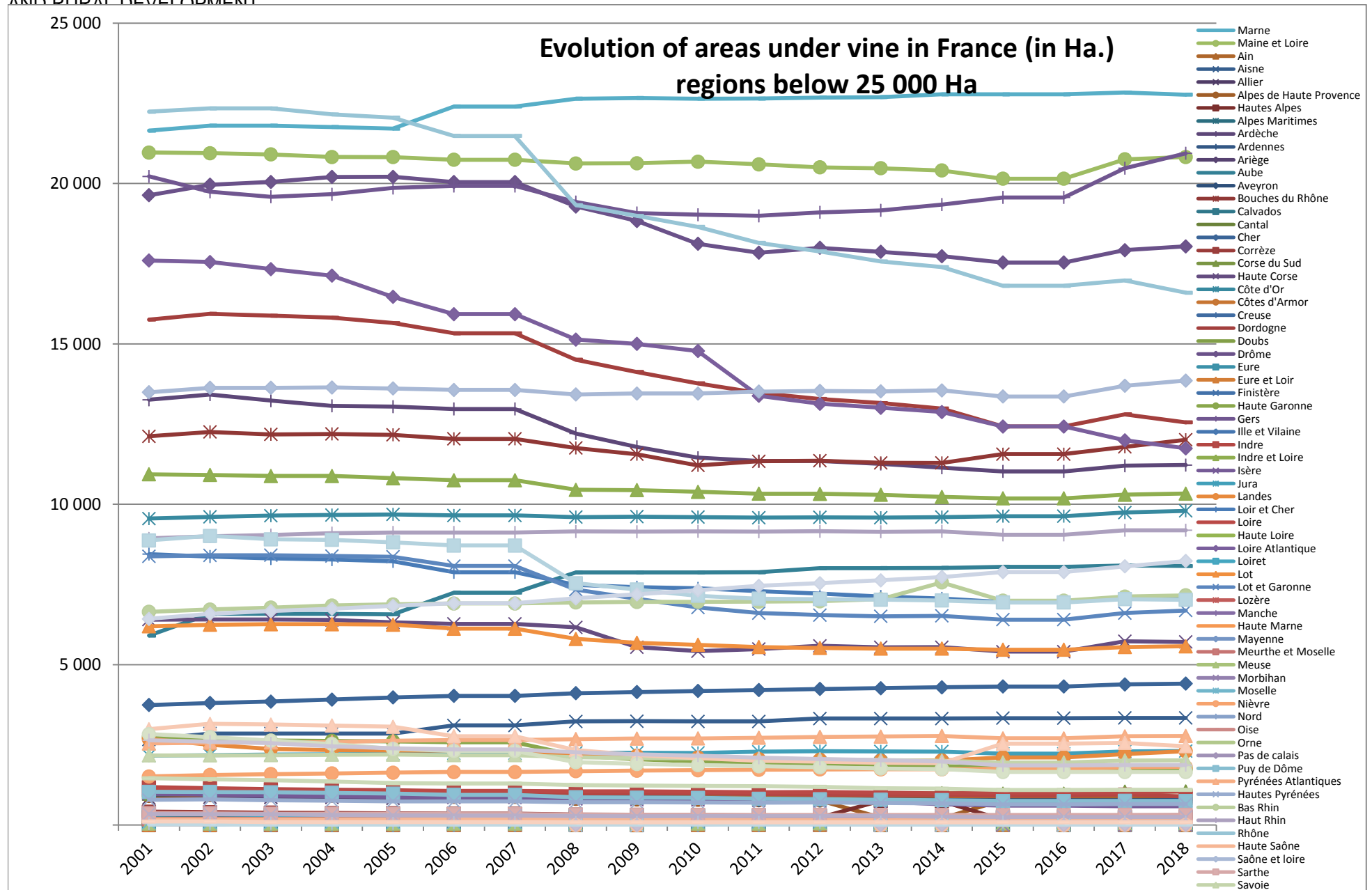




**FRANCE by region**

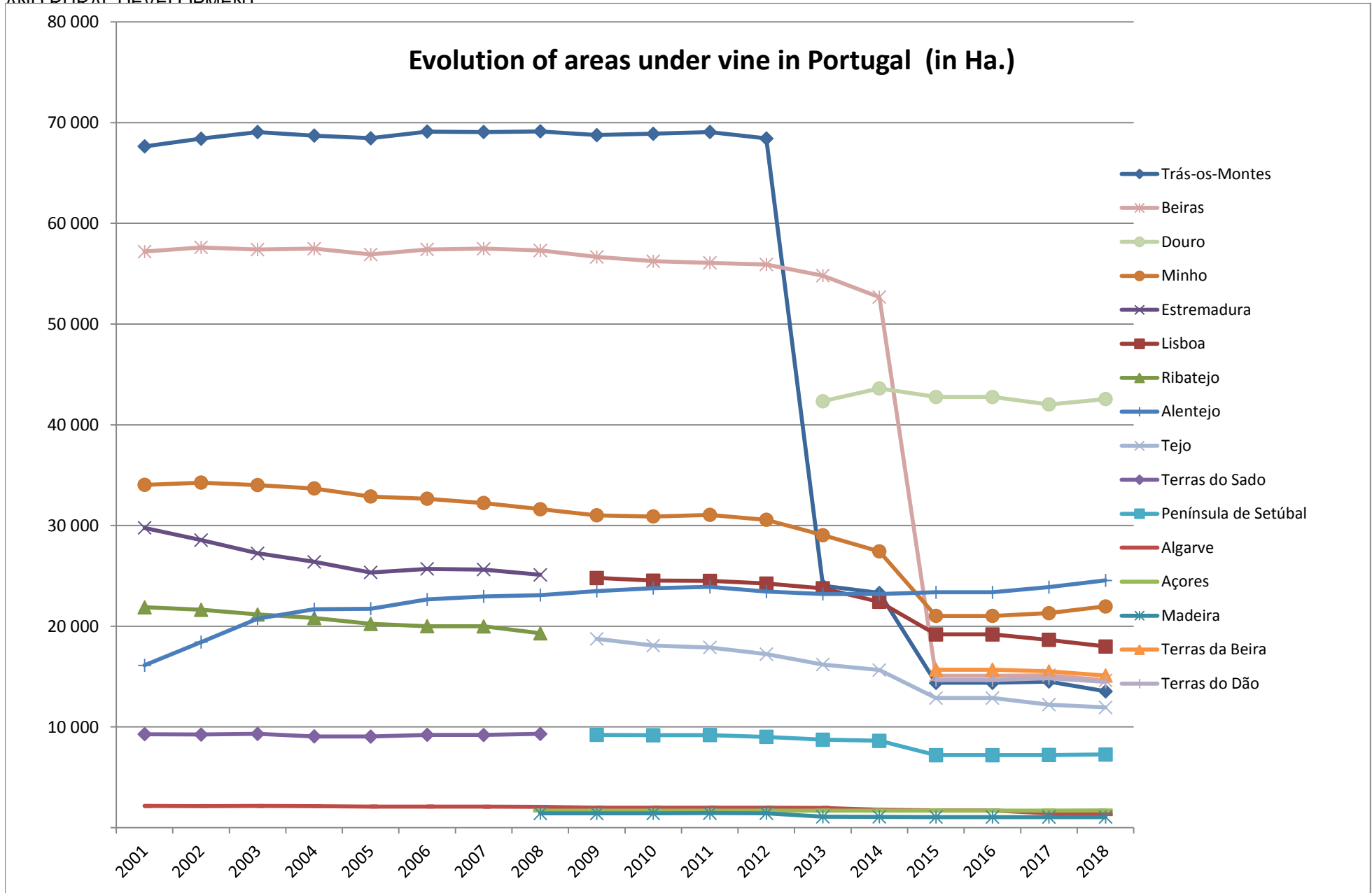
July 20xx	2001	2002	2003	2004	2005	2006	2007	2008	2009	2010	2011	2012	2013	2014	2015	2016	2017	2018
Pas de calais																		
Puy de Dôme	1 033	1 030	1 020	1 002	980	942	942	864	855	848	818	806	788	773	750	750	751	748
Pyrénées Atlantiques	2 542	2 568	2 572	2 589	2 627	2 649	2 649	2 679	2 695	2 697	2 721	2 748	2 759	2 775	2 702	2 702	2 764	2 775
Hautes Pyrénées	784	797	773	757	737	734	734	710	708	701	696	700	688	677	641	641	654	651
Pyrénées Orientales	37 903	37 706	35 544	34 908	34 169	32 557	32 557	29 992	28 994	27 826	26 697	26 347	25 746	25 272	23 884	23 884	24 012	23 797
Bas Rhin	6 646	6 719	6 779	6 845	6 880	6 909	6 909	6 939	6 955	6 959	6 962	6 977	7 038	7 564	6 995	6 995	7 123	7 161
Haut Rhin	8 935	9 000	9 041	9 100	9 121	9 119	9 119	9 153	9 145	9 154	9 145	9 159	9 141	9 154	9 047	9 047	9 189	9 191
Rhône	22 241	22 343	22 345	22 157	22 056	21 485	21 485	19 329	18 995	18 649	18 150	17 886	17 572	17 394	16 812	16 812	16 979	16 597
Haute Saône	178	179	178	178	178	178	178	172	172	173	151	150	146	148	147	147	149	143
Saône et Loire	13 492	13 632	13 631	13 643	13 610	13 567	13 567	13 424	13 456	13 456	13 512	13 534	13 521	13 551	13 360	13 360	13 694	13 857
Sarthe	368	362	350	349	345	340	340	323	319	319	315	314	312	310	312	312	316	320
Savoie	2 170	2 172	2 176	2 192	2 194	2 178	2 178	2 112	2 086	2 078	2 067	2 044	2 020	2 005	1 950	1 950	2 010	2 013
Haute Savoie	341	337	332	314	298	295	295	279	274	278	281	276	276	260	252	252	252	252
Seine																		
Seine maritime																	1	1
Seine et Marne	44	52	52	52	52	75	75	82	82	82	82	86	85	91	91	91	91	96
Yvelines								1							1	1	1	11
Deux Sèvres	1 458	1 426	1 395	1 353	1 306	1 291	1 291	1 247	1 229	1 217	1 210	1 191	1 147	1 131	1 092	1 092	1 097	1 096
Somme																	1	4
Tarn	8 875	9 014	8 908	8 892	8 814	8 715	8 715	7 541	7 343	7 146	7 056	7 042	7 027	7 002	6 940	6 940	7 043	7 021
Tarn et Garonne	2 988	3 155	3 132	3 102	3 064	2 767	2 767	2 336	2 182	2 086	2 004	1 974	1 937	1 924	2 536	2 536	2 559	2 457
Var	32 292	32 810	32 628	32 717	32 740	32 581	32 581	32 134	31 485	31 152	30 833	30 938	30 524	30 468	29 721	29 721	30 985	31 090
Vaucluse	55 969	57 006	56 856	56 550	56 400	52 348	52 348	51 091	49 847	48 403	47 475	47 831	47 396	46 906	49 460	49 460	50 596	50 365
Vendée	2 833	2 740	2 633	2 526	2 377	2 309	2 309	1 959	1 903	1 868	1 835	1 802	1 762	1 743	1 651	1 651	1 654	1 652
Vienne	2 643	2 602	2 549	2 457	2 392	2 357	2 357	2 263	2 202	2 163	2 098	2 060	2 022	1 983	1 858	1 858	1 868	1 870
Haute Vienne	11	11	10	10	10	10	10	9	9	11	10	10	9	10	10	10	10	10
Vosges	110	110	88	88	88	88	88	87	87	87	87	87	86	86	84	84	84	84
Yonne	6 426	6 584	6 671	6 744	6 831	6 914	6 914	7 066	7 192	7 316	7 456	7 540	7 629	7 732	7 886	7 886	8 064	8 232
Essonne																		
Hauts de Seine																		
Seine Saint Denis																		
Val de marne																		,1 1
Val d'oise																		,7 3
Territoire de Belfort																		
Martinique																		
La Réunion																		
Guadeloupe																		
Guyane																		
Paris																		
<b>Total FR</b>	<b>#REF!</b>	<b>907 668</b>	<b>896 154</b>	<b>893 072</b>	<b>897 066</b>	<b>879 857</b>	<b>879 857</b>	<b>848 429</b>	<b>830 221</b>	<b>816 042</b>	<b>806 242</b>	<b>807 600</b>	<b>804 831</b>	<b>804 297</b>	<b>793 904</b>	<b>793 904</b>	<b>810 075</b>	<b>810 850</b>





6.2. INVENTAIRE DES SUPERFICIES VITICOLES (Ha.) P O R T U G A L by region																		
July 20xx	2001	2002	2003	2004	2005	2006	2007	2008	2009	2010	2011	2012	2013	2014	2015	2016	2017	2018
Alentejo	16 123	18 421	20 760	21 691	21 740	22 655	22 959	23 089	23 490	23 785	23 904	23 438	23 204	23 188	23 375	23 375	23 879	24 544
Algarve	2 154	2 140	2 148	2 133	2 098	2 095	2 083	2 060	1 983	1 985	1 986	1 976	1 963	1 773	1 722	1 722	1 434	1 352
Açores								1 700	1 700	1 700	1 700	1 700	1 700	1 700	1 700	1 700	1 700	1 708
Beiras	57 200	57 608	57 405	57 488	56 910	57 410	57 485	57 306	56 663	56 242	56 074	55 922	54 804	52 670	15 086	15 086	15 134	14 630
Terras da Beira															15 687	15 687	15 520	15 110
Terras de Cister															2 520	2 520	2 161	2 184
Terras do Dão															14 647	14 647	14 837	14 476
Douro													42 345	43 611	42 766	42 766	42 023	42 556
Lisboa									24 799	24 527	24 507	24 241	23 756	22 425	19 186	19 186	18 641	17 989
Madeira								1 423	1 423	1 423	1 436	1 433	1 090	1 071	1 053	1 053	1 052	1 052
Minho	34 035	34 256	34 018	33 676	32 881	32 659	32 236	31 622	31 010	30 903	31 060	30 565	29 037	27 432	21 020	21 020	21 307	21 973
Península de Setúbal									9 210	9 182	9 196	9 011	8 740	8 622	7 203	7 203	7 213	7 265
Tejo									18 743	18 082	17 892	17 230	16 197	15 653	12 874	12 874	12 221	11 944
Trás-os-Montes	67 638	68 404	69 061	68 713	68 455	69 107	69 062	69 127	68 765	68 893	69 062	68 426	24 029	23 303	14 381	14 381	14 510	13 539
Ribatejo	21 875	21 637	21 171	20 808	20 239	20 002	19 989	19 304										
Estremadura	29 765	28 548	27 246	26 390	25 339	25 693	25 630	25 107										
Terras do Sado	9 283	9 253	9 309	9 053	9 042	9 209	9 203	9 313										
<b>Total PT</b>	<b>238 073</b>	<b>240 267</b>	<b>241 118</b>	<b>239 952</b>	<b>236 704</b>	<b>238 830</b>	<b>238 647</b>	<b>240 051</b>	<b>237 786</b>	<b>236 720</b>	<b>236 816</b>	<b>233 943</b>	<b>226 864</b>	<b>221 448</b>	<b>193 219</b>	<b>193 219</b>	<b>191 633</b>	<b>190 322</b>

Source: European Commission, DG Agriculture and Rural Development, elaboration based on notifications from EU Member States under Reg.(EU) 555/2008, Annex XIII, Table XIV and Commission Regulation - R 2015/0561 Art. 11(1)(a)



6.2. INVENTAIRE DES SUPERFICIES VITICOLES (Ha.)																			
ROMANIA by region																			
July 20xx	2001	2002	2003	2004	2005	2006	2007	2008	2009	2010	2011	2012	2013	2014	2015	2016	2017	2018	
Pdisul Transilvaniei								6 333	6 351	6 440	6 568	6 797	6 575	6 711	6 969	6 959	7 097	7 183	
Dealurile Moldovei								70 334	70 271	69 987	69 131	69 134	69 587	69 223	69 154	69 154	69 736	69 659	
Delurile Munteniei si Olteniei								53 127	53 020	52 899	53 324	53 451	53 090	53 315	52 601	52 421	52 037	51 937	
Banat								3 333	2 669	2 806	2 761	2 928	2 916	2 941	2 845	2 964	2 900	2 986	
Crisana si Maramures								7 620	7 696	7 639	8 308	9 100	9 194	9 470	9 693	9 620	9 774	9 840	
Colinele Dobrogei								16 799	17 208	17 383	17 343	17 565	17 440	17 295	16 948	17 007	16 870	16 989	
Terasele Dunarii								10 996	11 051	11 084	11 305	11 234	11 136	10 943	11 210	11 336	11 151	11 130	
Vinurile din Sudul Tarii								13 063	13 076	13 324	13 029	12 960	12 777	12 954	12 943	12 913	12 905	12 893	
Zone B									6 605										
Zone C I A (130 664)									130 664										
Zone C II									40 832										
<b>Total RO</b>								<b>178 101</b>	<b>181 605</b>	<b>181 343</b>	<b>181 562</b>	<b>181 770</b>	<b>183 170</b>	<b>182 715</b>	<b>182 849</b>	<b>182 363</b>	<b>182 375</b>	<b>182 470</b>	<b>182 616</b>

Source: European Commission, DG Agriculture and Rural Development, elaboration based on notifications from EU Member States under Reg.(EU) 555/2008, Annex XIII, Table XIV

